

# ROADX



**COMMERCIAL TRUCK TIRES**  
[ROADXTIREUSA.COM](http://ROADXTIREUSA.COM)



**ROADX**

[ROADXTRUCK.COM](http://ROADXTRUCK.COM)

## APPROVED FOR USE ON EPA SMARTWAY CERTIFIED EQUIPMENT

RoadX is proud to introduce the R3 series of tires including the SmartWay® Verified Low Rolling Resistance ST355 R3. At RoadX, the SmartWay® program is our ongoing commitment to the environment and to our customers to deliver more for your investment while minimizing environmental impacts.

### EPA SMARTWAY® VERIFIED TECHNOLOGIES

EPA has demonstrated that certain low rolling resistance (LRR) tires and retread technologies can reduce both costs and emissions for long-haul class 8 tractor-trailers by 3% or more[1].

SmartWay® Verified Technologies, developed by the United States Environmental Protection Agency, is a public / private collaboration between the USEPA and the freight transportation industry that helps freight shippers, carriers, and logistics companies improve fuel-efficiency and save money.

### USO APROBADO EN EQUIPOS CON CERTIFICACIÓN SMARTWAY

RoadX se enorgullece en presentar la serie R3 de llantas, incluyendo los modelos ST355 R3 con baja resistencia al rodado y verificación SmartWay®. En RoadX, el programa SmartWay® es nuestro compromiso con el medio ambiente y a nuestros clientes para darles más por su dinero mientras minimizamos el impacto ambiental.

### TECNOLOGÍAS VERIFICADAS SMARTWAY® DE LA AGENCIA DE PROTECCIÓN AMBIENTAL DE E.E.U.U. (EPA)

La EPA ha demostrado que ciertos neumáticos de baja resistencia al rodado (LRR, por sus siglas en inglés) y tecnologías de vulcanizado reducen los costos y las emisiones para tracto-remolques clase 8 en un 3 % o más[1].

La tecnología verificada Smartway®, desarrollada por la Agencia de Protección Ambiental de los Estados Unidos, es una colaboración pública/privada entre la USEPA y la industria de transporte de mercancías que ayuda a las compañías transportadoras y de logística a disminuir su uso de combustible y ahorrar dinero.

[1] <http://www.epa.gov/smartway/forpartners/technology.htm>



**ST355 R3**  
PREMIUM STEER



**TR529 R3**  
PREMIUM TRAILER



**CD884 R3**  
CLOSED SHOULDER DRIVE



**RH647 R3**  
REGIONAL / HIGHWAY A.P.



**TR601 R3**  
SUPER SINGLE TRAILER



**CD901 R3**  
SUPER SINGLE DRIVE



## **ROADX TOP LINE** **TECHNICAL OPTIMIZATION OF PERFORMANCE**

### **ENGINEERED FOR UNMATCHED EFFICIENCY AND ENDURANCE**

Roadx Tire is redefining what commercial trucking fleets can expect from long-haul performance. The all-new TOP Line tire series—engineered specifically for steer, drive, and trailer positions—delivers industry-leading fuel efficiency, extended wear life, and innovative design tailored to today’s demanding freight operations.

### **INNOVATION THAT DRIVES SAVINGS**

At the core of the TOP Line is EcoPoint<sup>3</sup>, an exclusive tread compound developed using Roadx’s proprietary Liquid Phase Mixing technology - a world-first in tire manufacturing. This breakthrough allows for ultra-fine silica dispersion, setting a new benchmark for low rolling resistance in truck tire technology. The Liquid Phase Mixing process also lowers energy consumption at the manufacturing level, showing Roadx’s commitment to reduce its carbon footprint and enhance sustainability.

### **LIGHTER. STRONGER. SMARTER**

TOP Line tires also feature our advanced Slim Bead Technology, reducing overall casing weight while further improving rolling resistance—without compromising strength or retreadability.

### **PRECISION DESIGN FOR EVERY POSITION**

Steer and Trailer Tires: All-new tread designs with a wide 230mm footprint and enhanced decoupling grooves for reduced irregular wear and superior mileage performance.  
Drive Tire: 240mm wide tread purpose-built to deliver maximum traction, durability, and even wear in high-mileage, long-haul operations.

### **SUPER SINGLES**

Deliver maximum load efficiency in drive and trailer positions with reduced rolling resistance, boosting fuel economy and performance

### **THE RESULT**

Reduced fuel consumption, lower emissions, improved wet traction and mileage for maximum return on investment

### **WHY TOP LINE?**

- Lowest Rolling Resistance in the industry
- EcoPoint<sup>3</sup> Compound: proprietary, sustainable, performance-driven
- Slim Bead Technology: lighter casings, improved fuel economy
- Custom Design by Position: optimized for line haul performance
- Built by Roadx: innovation you can count on, value you can trust



## ROADX TOP LINE OPTIMIZACIÓN TÉCNICA DEL RENDIMIENTO

### DISEÑADA PARA OFRECER UNA EFICIENCIA Y RESISTENCIA INIGUALABLES

Roadx Tire está redefiniendo lo que las flotas de camiones comerciales pueden esperar del rendimiento en largas distancias. La nueva serie de neumáticos TOP Line, diseñada específicamente para posiciones de dirección, tracción y remolque, ofrece una eficiencia de combustible líder en el sector, una mayor vida útil y un diseño innovador adaptado a las exigentes operaciones de transporte de mercancías actuales.

### INNOVACIÓN QUE IMPULSA EL AHORRO

En el núcleo de la línea TOP se encuentra EcoPoint<sup>3</sup>, un compuesto exclusivo para la banda de rodadura desarrollado utilizando la tecnología de mezcla en fase líquida patentada por Roadx, una primicia mundial en la fabricación de neumáticos. Este avance permite una dispersión ultrafina de la sílice, lo que establece un nuevo punto de referencia para la baja resistencia a la rodadura en la tecnología de neumáticos para camiones. El proceso Liquid Phase Mixing también reduce el consumo de energía en la fase de fabricación, lo que demuestra el compromiso de Roadx con la reducción de su huella de carbono y la mejora de la sostenibilidad.

### MÁS LIGERO. MÁS RESISTENTE. MÁS INTELIGENTE.

Los neumáticos de la línea TOP también cuentan con nuestra avanzada tecnología Slim Bead, que reduce el peso total de la carcasa y mejora aún más la resistencia a la rodadura, sin comprometer la resistencia ni la capacidad de recauchutado.

## POR QUÉ TOP LINE?

- La menor resistencia a la rodadura del sector.
- Compuesto EcoPoint<sup>3</sup>: exclusivo, sostenible y orientado al rendimiento.
- Tecnología Slim Bead: carcasas más ligeras y mayor ahorro de combustible.
- Diseño personalizado por posición: optimizado para el rendimiento en el transporte de línea.
- Fabricado por Roadx: innovación en la que puede confiar, valor en el que puede

### DISEÑO DE PRECISIÓN PARA CADA POSICIÓN

Neumáticos para ejes de dirección y remolque: Diseños de banda de rodadura totalmente nuevos con una huella ancha de 230 mm y ranuras de desacoplamiento mejoradas para reducir el desgaste irregular y ofrecer un rendimiento superior en cuanto a kilometraje.

Neumático de tracción: Banda de rodadura de 240 mm de ancho diseñada específicamente para ofrecer la máxima tracción, durabilidad y un desgaste uniforme en operaciones de largo recorrido y alto kilometraje.

### SUPER SINGLES

Ofrecen la máxima eficiencia de carga en las posiciones de tracción y remolque con una menor resistencia a la rodadura, lo que aumenta el ahorro de combustible y el rendimiento.

### EL RESULTADO

Menor consumo de combustible, menores emisiones, mejor tracción en mojado y mayor kilometraje para obtener el máximo rendimiento de la inversión.

# TABLE OF CONTENTS



**8 // TOP LINE**  
**ST356 R3**  
TOP PREMIUM STEER  
TOP DIRECCIÓN PREMIUM



**22**  
**RH650**  
REGIONAL / HWY ALL POSITION  
TODA POSICIÓN, CARRETERA REGIONAL



**10 // TOP LINE**  
**CD885 R3**  
TOP CLOSED SHOULDER DRIVE  
TOP TRACCIÓN, HOMBRO CERRADO



**24**  
**RH621**  
REGIONAL / HWY ALL POSITION  
TODA POSICIÓN, CARRETERA REGIONAL



**12 // TOP LINE**  
**CD901 R3**  
TOP SUPER SINGLE DRIVE  
TOP TRACCIÓN, SUPER SINGLE



**26**  
**RH652**  
REGIONAL TRAILER  
REMOLQUE REGIONALES



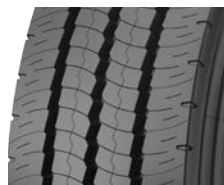
**14 // TOP LINE**  
**TR601 R3**  
TOP SUPER SINGLE TRAILER  
TOP REMOLQUE, SUPER SINGLE



**28**  
**RH620**  
REGIONAL / HWY ALL POSITION  
TODA POSICIÓN, CARRETERA REGIONAL



**16 // TOP LINE**  
**TR530 R3**  
TOP PREMIUM TRAILER  
TOP REMOLQUE PREMIUM



**30**  
**RU660**  
URBAN TRANSIT  
TRÁNSITO URBANO



**18**  
**ST355 R3**  
PREMIUM STEER  
DIRECCIÓN PREMIUM



**32**  
**TR529 R3**  
PREMIUM TRAILER  
REMOLQUE PREMIUM



**20**  
**RH647**  
REGIONAL / HWY ALL POSITION  
TODA POSICIÓN, CARRETERA REGIONAL



**34**  
**CD883**  
CLOSED SHOULDER DRIVE  
TRACCIÓN, HOMBRO CERRADO

# TABLE OF CONTENTS



**36**  
**CD884 R3**  
CLOSED SHOULDER DRIVE  
TRACCIÓN, HOMBRO CERRADO



**50**  
**AP869**  
MIXED SERVICE ALL POSITION  
TODA POSICIÓN, SERVICIO MIXTO



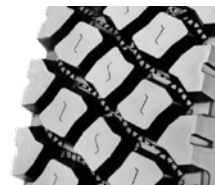
**38**  
**RT785**  
REGIONAL DRIVE  
TRACCIÓN, SERVICIO REGIONAL



**52**  
**AP870**  
ALL POSITION  
TODA POSICIÓN



**40**  
**RT787**  
PREMIUM REGIONAL DRIVE  
TRACCIÓN PREMIUM, SERVICIO REGIONAL



**54**  
**DT890**  
ON/OFF RD. HI-TRACTION DRIVE  
TRACCIÓN, CARRETERA/TODOTERRENO,  
ALTA TRACCIÓN



**42**  
**RD796**  
REGIONAL DRIVE  
TRACCIÓN, REGIONAL



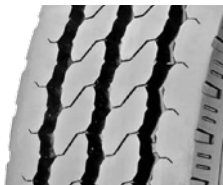
**56**  
**DT990**  
ON/OFF RD. DEEP TREAD DRIVE  
TRACCIÓN, CARRETERA/TODOTERRENO,  
PISO DE LLANTA PROFUNDO



**44**  
**RD798**  
PREMIUM REGIONAL DRIVE  
TRACCIÓN PREMIUM, SERVICIO REGIONAL



**58**  
**MS663**  
MIXED SERVICE DRIVE  
TRACCIÓN, SERVICIO MIXTO



**46**  
**AP868**  
ALL POSITION  
TODA POSICIÓN



**60**  
**DX670**  
REGIONAL ALL POSITION  
TODA POSICIÓN, REGIONAL



**48**  
**AP866**  
MIXED SERVICE ALL POSITION  
TODA POSICIÓN, SERVICIO MIXTO



**62**  
**DX776**  
MIXED SERVICE WIDEBASE  
SERVICIO MIXTO DE BASE AMPLIA

# ST356 R3

TOP PREMIUM STEER  
TOP DIRECCIÓN PREMIUM



SIZE	P.R.	T.D.	L.I.	S.S.	O.D.	S.W.	S.L.R.	R.W.	L.C.C.@PSI 1X	L.C.C.@PSI 2X
11R22.5	14	19	144/142	M	41.5	11.0	19.3	8.25	6175@105	5840@105
11R22.5	16	19	146/143	M	41.5	11.0	19.3	8.25	6610@120	6005@120
295/75R22.5	14	19	144/141	M	39.9	11.7	18.7	9.00	6175@110	5675@110
295/75R22.5	16	19	146/143	M	39.9	11.7	18.7	9.00	6610@120	6005@120
11R24.5	14	19	146/143	M	43.5	11.0	20.3	8.25	6610@105	6005@105
11R24.5	16	19	149/146	M	43.5	11.0	20.3	8.25	7160@120	6610@120

The RoadX ST356 R3 is a premium steer tire engineered to deliver long tread wear and excellent handling characteristics. The ST356 R3's 230mm tread width, micro-sipes and redesigned decoupling groove minimize irregular wear. The EcoPoint3 tread compound provides industry leading low rolling resistance without compromising tread mileage. The Slim Bead casing design lowers casing weight to improve fuel efficiency without compromising durability. The ST356 R3 is an ideal tire for long-haul highway steer axle applications where handling and wear uniformity are critical.

El RoadX ST356 R3 es un neumático de dirección premium diseñado para ofrecer una larga vida útil de la banda de rodadura y excelentes características de manejo. Su ancho de banda de 230 mm, sus microsurcos y su ranura de desacoplamiento rediseñada minimizan el desgaste irregular. El compuesto de banda de rodadura EcoPoint3 proporciona una baja resistencia a la rodadura líder en la industria sin comprometer el kilometraje. El diseño de la carcasa Slim Bead reduce su peso para mejorar la eficiencia de combustible sin comprometer la durabilidad. El ST356 R3 es un neumático ideal para ejes de dirección en carretera de larga distancia, donde el manejo y la uniformidad del desgaste son cruciales.

## APPLICATIONS

- Line Haul Trucks
- Regional Trucks

## TIRE FEATURES

- Wide circumferential grooves deliver exceptional wet traction.
- Decoupling groove reduces uneven wear.
- 230mm tread width.
- EcoPoint3 tread compound for low rolling resistance and enhanced mileage.

## APLICACIONES

- Camiones de larga distancia
- Camiones regionales

## CARACTERÍSTICAS

- Sus canales circunferenciales anchos proporcionan una tracción excepcional sobre mojado.
- La ranura de desacoplamiento reduce el desgaste desigual.
- Ancho de banda de rodadura de 230 mm.
- Compuesto de banda de rodadura EcoPoint3 para una baja resistencia a la rodadura y un mejor kilometraje.



# CD885 R3

TOP CLOSED SHOULDER DRIVE  
TOP TRACCIÓN, HOMBRO CERRADO



SIZE	P.R.	T.D.	L.I.	S.S.	O.D.	S.W.	S.L.R.	R.W.	L.C.C.@PSI 1X	L.C.C.@PSI 2X
11R22.5	14	30	144/142	L	41.9	11.0	19.3	8.25	6175@105	5840@105
11R22.5	16	30	146/143	L	41.9	11.0	19.3	8.25	6610@120	6005@120
295/75R22.5	14	30	144/141	L	40.4	11.7	18.7	9.00	6175@110	5675@110
295/75R22.5	16	30	146/143	L	40.4	11.7	18.7	9.00	6610@120	6005@120
11R24.5	16	30	149/146	L	43.9	11.0	20.3	8.25	7160@120	6610@120
285/75R24.5*	14	30	144/141	L	41.8	11.1	19.4	8.25	6175@110	5675@110

\* Size does not have TOP Line sidewall features.

\* Este tamaño no cuenta con las características de la TOP Line en los laterales.

The RoadX CD885 R3 closed shoulder drive tire features a 240mm tread width and 30/32" tread depth for extended tread life and exceptional cost per mile. The solid shoulder design and extra wide tread footprint deliver superior stability and resistance to uneven wear. The EcoPoint3 tread compound provides industry leading low rolling resistance without compromising tread mileage. The CD885 R3 is designed with three rows of aggressive tread blocks for a combination of traction and mileage. The CD885 R3 is an ideal tire for long-haul highway drive axle applications where performance and durability matter most.

El neumático de tracción RoadX CD885 R3 con hombro cerrado presenta un ancho de banda de 240 mm y una profundidad de 30/32" para una mayor vida útil y un excelente costo por milla. El diseño sólido del hombro y la huella extra ancha de la banda de rodadura brindan estabilidad superior y resistencia al desgaste irregular. El compuesto de banda de rodadura EcoPoint3 proporciona una baja resistencia a la rodadura líder en la industria sin comprometer el kilometraje. El CD885 R3 está diseñado con tres filas de tacos agresivos para una combinación óptima de tracción y kilometraje. El CD885 R3 es un neumático ideal para aplicaciones de eje de tracción en carretera de larga distancia, donde el rendimiento y la durabilidad son fundamentales.

## APPLICATIONS

- Line Haul Trucks
- Regional Trucks
- Pick-up & Delivery Trucks

## TIRE FEATURES

- Deep tread depth for excellent tread life.
- Aggressive tread design for superior traction.
- Solid shoulders resist uneven wear.
- 240 mm tread width.
- EcoPoint3 tread compound for low rolling resistance.

## APLICACIONES

- Camiones de larga distancia
- Camiones regionales
- Camiones de recogida y entrega

## CARACTERÍSTICAS

- La gran profundidad del piso de la llanta le proporciona una vida útil más larga.
- Diseño agresivo del piso para una tracción superior.
- Hombros sólidos resisten el desgaste desigual.
- Ancho de rodadura de 240 mm.
- Compuesto de banda de rodadura EcoPoint3 para baja resistencia a la rodadura.



# CD901 R3

TOP SUPER SINGLE DRIVE  
TOP TRACCIÓN, SUPER SINGLE



SIZE	P.R.	T.D.	L.I.	S.S.	O.D.	S.W.	S.L.R.	R.W.	L.C.C.@PSI 1X	L.C.C.@PSI 2X
445/50R22.5	20	24	161.00	L	40.3	17.5	18.9	14.00	10200@120	N/A

The super single drive tire delivers exceptional performance in line haul highway applications. The tire is engineered to wear evenly for long tread life. The solid shoulder provides stability for vehicle handling and control. The siped tread pattern enhances traction in wet or slippery conditions. The EcoPoint3 tread compound provides industry leading low rolling resistance without compromising tread mileage. The super single is an ideal tire for long-haul highway drive axle applications for optimizing rolling resistance and mileage. This tire is also ideal for trucks being returned off lease where a new tire is required.

El neumático de tracción Super Single ofrece un rendimiento excepcional en aplicaciones de transporte de larga distancia en carretera. Está diseñado para un desgaste uniforme y una larga vida útil de la banda de rodadura. El hombro sólido proporciona estabilidad para el manejo y control del vehículo. El dibujo de laminillas de la banda de rodadura mejora la tracción en superficies mojadas o resbaladizas. El compuesto de la banda de rodadura EcoPoint3 proporciona una baja resistencia a la rodadura líder en la industria sin comprometer el kilometraje. El Super Single es un neumático ideal para aplicaciones de eje motriz en carretera para transporte de larga distancia, optimizando la resistencia a la rodadura y el kilometraje. Este neumático también es ideal para camiones que se devuelven después del arrendamiento y requieren un neumático nuevo.

### APPLICATIONS 1

- Line Haul Trucks

### TIRE FEATURES

- Smartway verified tire.
- Deep tread depth for excellent tread life.
- Siped tread design for traction.
- Solid shoulders resist uneven wear.
- EcoPoint3 tread compound for low rolling resistance.

### APLICACIONES

- Camiones de larga distancia

### CARACTERÍSTICAS

- Neumático verificado por Smartway.
- La gran profundidad del piso de la llanta le proporciona una vida útil más larga.
- Siped del piso para una tracción.
- Hombros sólidos resisten el desgaste desigual.
- Compuesto de banda de rodadura EcoPoint3 para baja resistencia a la rodadura.



# TR601 R3

TOP SUPER SINGLE TRAILER  
TOP REMOLQUE, SUPER SINGLE



SIZE	P.R.	T.D.	L.I.	S.S.	O.D.	S.W.	S.L.R.	R.W.	L.C.C.@PSI 1X	L.C.C.@PSI 2X
445/50R22.5	20	13	161.00	M	40.1	17.5	18.8	14.00	10200@120	N/A

The super single trailer tire delivers exceptional performance in line haul trailer applications. This tire is engineered with a wide shoulder rib for stability and resistance to lateral scrub wear. The tread grooves channel water away from tread footprint in wet conditions. The 13/32" tread depth is optimized for even wear and long mileage in highway trailer applications. The EcoPoint3 tread compound provides industry leading low rolling resistance without compromising tread mileage. This super single is an ideal tire for long-haul highway trailer axle applications for optimizing rolling resistance and mileage. This tire is also ideal for trailers being returned off lease where a new tire is required.

El neumático super single para remolque ofrece un rendimiento excepcional en aplicaciones de remolques de larga distancia. Este neumático está diseñado con una nervadura ancha en el hombro para mayor estabilidad y resistencia al desgaste por fricción lateral. Las ranuras de la banda de rodadura alejan el agua de la huella en condiciones de humedad. La profundidad de la banda de rodadura de 13/32" está optimizada para un desgaste uniforme y un largo kilometraje en aplicaciones de remolques de carretera. El compuesto de la banda de rodadura EcoPoint3 proporciona una baja resistencia a la rodadura líder en la industria sin comprometer el kilometraje. Este neumático super single es ideal para ejes de remolques de carretera de larga distancia, optimizando la resistencia a la rodadura y el kilometraje. También es ideal para remolques que se devuelven después del arrendamiento y requieren un neumático nuevo.

### APPLICATIONS

- Tandem Axle Trailers
- Single Axle Trailers

### TIRE FEATURES

- Smartway verified tire.
- Shallow tread reduces irregular wear.
- EcoPoint3 tread compound for low rolling resistance.
- Solid shoulder ribs minimize scrub wear.

### APLICACIONES

- Remolques de eje tándem
- Remolques de un solo eje

### CARACTERÍSTICAS

- Neumático verificado por Smartway.
- Diseño de piso poco profundo reduce el desgaste irregular.
- Compuesto de banda de rodadura EcoPoint3 para baja resistencia a la rodadura.
- Costillas sólidas del hombro minimizan el desgaste causado por el derrapado.



# TR530 R3

TOP PREMIUM TRAILER  
TOP REMOLQUE PREMIUM



SIZE	P.R.	T.D.	L.I.	S.S.	O.D.	S.W.	S.L.R.	R.W.	L.C.C.@PSI 1X	L.C.C.@PSI 2X
11R22.5	14	12	144/142	M	41.5	11.0	19.3	8.25	6175@105	5840@105
11R24.5	14	12	146/143	M	43.5	11.0	20.3	8.25	6610@105	6005@105
295/75R22.5	14	12	144/141	M	39.9	11.7	18.7	9.00	6175@110	5675@110

The TR530 R3 is designed specifically for on highway trailer applications. The EcoPoint3 tread compound provides industry leading low rolling resistance without compromising tread mileage. The newly designed decoupling groove aids in minimizing irregular tread wear. Micro sipes along tread ribs help the tire run cool and minimize river wear. The Slim Bead casing design lowers casing weight to improve fuel efficiency without compromising durability. The TR530 R3 is an ideal tire for long-haul highway trailer axle applications where low rolling resistance and even wear are essential.

El TR530 R3 está diseñado específicamente para remolques de carretera. El compuesto de la banda de rodadura EcoPoint3 proporciona una baja resistencia a la rodadura líder en la industria sin comprometer el kilometraje. La ranura de desacoplamiento de nuevo diseño ayuda a minimizar el desgaste irregular de la banda de rodadura. Las microranuras a lo largo de las nervaduras de la banda de rodadura ayudan a que el neumático funcione sin calor y minimizan el desgaste en ríos. El diseño de la carcasa Slim Bead reduce el peso de la carcasa para mejorar la eficiencia de combustible sin comprometer la durabilidad. El TR530 R3 es un neumático ideal para ejes de remolques de carretera de larga distancia, donde la baja resistencia a la rodadura y el desgaste uniforme son esenciales.

### APPLICATIONS

- Line Haul Trailers (Tandem)
- Line Haul Trailers (Single)

### TIRE FEATURES

- Shallow tread reduces irregular wear.
- Slim Bead casing reduces rolling resistance.
- Decoupling groove minimizes irregular wear.
- EcoPoint3 tread compound for low rolling resistance and excellent mileage.

### APLICACIONES

- Remolques de larga distancia (de eje tándem)
- Remolques de larga distancia (de un solo eje)

### CARACTERÍSTICAS

- Su piso poco profundo reduce el desgaste irregular.
- La carcasa Slim Bead reduce la resistencia a la rodadura.
- La ranura de desacoplamiento minimiza el desgaste irregular.
- Compuesto de banda de rodadura EcoPoint3 para baja resistencia a la rodadura y excelente kilometraje.



# ST355 R3

PREMIUM STEER  
DIRECCIÓN PREMIUM



**ROADX**



SIZE	P.R.	T.D.	L.I.	S.S.	O.D.	S.W.	S.L.R.	R.W.	L.C.C.@PSI 1X	L.C.C.@PSI 2X
11R22.5	14	19	144/142	M	41.5	11.0	19.3	8.25	6175@105	5840@105
11R22.5	16	19	146/143	M	41.5	11.0	19.3	8.25	6610@120	6005@120
295/75R22.5	14	19	144/141	M	39.9	11.7	18.7	9.00	6175@110	5675@110
295/75R22.5	16	19	146/143	M	39.9	11.7	18.7	9.00	6610@120	6005@120
11R24.5	14	19	146/143	M	43.5	11.0	20.3	8.25	6610@105	6005@105
11R24.5	16	19	149/146	M	43.5	11.0	20.3	8.25	7160@120	6610@120
285/75R24.5	14	19	144/141	M	41.3	11.1	19.4	8.25	6175@110	5675@110

The RoadX ST355 R3 is a premium steer tire engineered to deliver long tread wear and superior handling characteristics. The ST355 R3's wide footprint and decoupling grooves provide superior wear. Horizontal sipes coupled with 4 broad circumferential grooves efficiently channel water away from the tire. The RoadX ST355 R3 is an ideal tire for highway use in both line haul and regional application.

La RoadX ST355 R3 es una llanta premium de dirección diseñada para proporcionar una larga vida útil al piso y un manejo superior. La pisada ancha del ST355 R3 y sus canales separadores proporcionan un coeficiente de desgaste superior. Las laminillas horizontales, junto con 4 canales anchos circunferenciales, canalizan eficazmente el agua fuera de la llanta. La RoadX ST355 R3 es la llanta ideal para uso en carretera para aplicaciones de larga distancia y regionales.

### APPLICATIONS

- Line Haul Trucks
- Regional Trucks

### APLICACIONES

- Camiones de larga distancia
- Camiones regionales

### TIRE FEATURES

- Superior rubber compound for enhanced mileage.
- Wide circumferential grooves.
- Solid shoulders resist uneven wear.

### CARACTERÍSTICAS

- Compuesto superior de caucho para un mejor kilometraje.
- Canales anchos circunferenciales.
- Hombros sólidos resistentes al desgaste desigual.



# RH647

RH647 / RH647SP / RH647R3

REGIONAL / HIGHWAY ALL POSITION  
TODA POSICIÓN, CARRETERA REGIONAL



**ROADX**

Enhanced with Sidewall Protection Ribbs  
Mejorado con costillas de protección de paredes laterales

# ROADX

SIZE	P.R.	T.D.	L.I.	S.S.	O.D.	S.W.	S.L.R.	R.W.	L.C.C.@PSI 1X	L.C.C.@PSI 2X
**215/75R17.5	16	16	135/133	L	30.2	8.3	14.2	6.00	4805@125	4540@125
**225/70R19.5	14	16	128/126	N	31.9	8.9	14.9	6.75	3970@110	3750@110
**245/70R19.5	16	16	136/134	N	33.0	9.8	15.4	7.50	4940@120	4675@120
245/70R17.5	18	16	143/141	K	31.1	9.8	14.4	7.50	6005@127	5675@127
255/70R22.5	16	17	140/137	M	36.6	10.0	17.1	7.50	5510@120	5070@120
275/70R22.5	18	18	148/145	M	37.7	10.8	17.6	8.25	6940@130	6395@130
*11R22.5	14	18	144/142	L	41.4	11.0	19.3	8.25	6175@105	5840@105
*11R22.5	16	18	146/143	L	41.4	11.0	19.3	8.25	6610@120	6005@120
*295/75R22.5	14	18	144/141	L	39.9	11.7	18.7	9.00	6175@110	5675@110
*295/75R22.5	16	18	146/143	L	39.9	11.7	18.7	9.00	6610@120	6005@120
*11R24.5	14	18	146/143	L	43.4	11.0	20.3	8.25	6610@105	6005@105
*11R24.5	16	18	149/146	L	43.4	11.0	20.3	8.25	7160@120	6610@120
*285/75R24.5	14	18	144/141	L	41.3	11.1	19.4	8.25	6175@110	5675@110

\*\* Enhanced with Sidewall Protection Ribs

\* Smartway verified

The RoadX RH647 R3 is a new versatile all position tire available in a full range of sizes for many vocations. The RH647 R3 features improved rolling resistance in the 22.5 and 24.5 rim diameters. The broad 5-rib tread design provides precise handling and excellent stability. Circumferential grooves efficiently evacuate water from the tread area. The RH647 R3 is ideally suited for urban, pick-up and delivery and regional on highway service. The 215/75R17.5, 225/70R19.5 and 245/70R19.5 RH647SP feature sidewall protector ribs to help in the rigors of last mile delivery. These ribs give added protection against curb scrub damage.

## APPLICATIONS

- Pick-up and Delivery Trucks
- Regional Trucks
- Regional Trailers
- Line Haul Trailers
- Dump Trucks

## TIRE FEATURES

- Sidewall protector ribs on select sizes.
- Broad 5 rib design delivers precise handling.
- Circumferential grooves to evacuate water.

\*\* Mejorado con costillas de protección de paredes laterales

\* Smartway verificado

El RoadX RH647 R3 es un nuevo neumático versátil de todas las posiciones disponible en una amplia gama de tamaños para muchas vocaciones. El RH647 R3 presenta una resistencia a la rodadura mejorada en los diámetros de llanta de 22,5 y 24,5. El amplio diseño de la banda de rodadura de 5 costillas proporciona un manejo preciso y una excelente estabilidad. Las ranuras circunferenciales evacúan eficientemente el agua de la zona de pisada. El RH647 R3 es ideal para transporte urbano, recogida y entrega y servicio regional en carretera. El 215/75R17.5, 225/70R19.5 y 245/70R19.5 RH647SP cuentan con costillas protectoras de pared lateral para ayudar en los rigores de la entrega de última milla. Estas costillas proporcionan una protección adicional contra el daño de la exfoliación de la acera.

## APLICACIONES

- Camiones de recogida y entrega
- Camiones regionales
- Remorque regional
- Remorque autoroute
- Camiones de volcar

## CARACTERÍSTICAS

- Costillas protectoras de pared lateral en tamaños selectos.
- Diseño con 5 costillas anchas proporciona una maniobrabilidad precisa.
- Anchos canales circunferenciales.



# RH650 R3

REGIONAL / HIGHWAY ALL POSITION  
TODA POSICIÓN, CARRETERA REGIONAL



**ROADX**



SIZE	P.R.	T.D.	L.I.	S.S.	O.D.	S.W.	S.L.R.	R.W.	L.C.C.@PSI 1X	L.C.C.@PSI 2X
11R22.5	14	21	144/142	M	41.4	11.0	19.3	8.25	6175@105	5840@105
11R22.5	16	21	146/143	M	41.4	11.0	19.3	8.25	6610@120	6005@120
295/75R22.5	14	21	144 /141	L	39.9	11.7	18.7	9.00	6175@110	5675@110
11R24.5	14	21	146/143	M	43.4	11.0	20.3	8.25	6610@105	6005@105
11R24.5	16	21	149/146	M	43.4	11.0	20.3	8.25	7160@120	6610@120
285/75R24.5	14	21	144/141	L	41.3	11.1	19.4	8.25	6175@110	5675@110

The RH650-R3 is RoadX's premium regional steer tire, featuring extra wide shoulders with built-in sipes for excellent stability and traction under all weather conditions. An extra deep 21/32" tread depth ensures the RH650-R3 delivers exceptional mileage, while an interlocking symmetrical rib design promotes even wear and a square footprint.

### APPLICATIONS

- Pick-up and Delivery Trucks
- Regional Trucks

### TIRE FEATURES

- Broad 5 rib design delivers precise handling.
- Circumferential grooves to evacuate water.

El RH650-R3 es el neumático de dirección regional premium de RoadX, con hombros extra anchos con entalladuras incorporadas para una excelente estabilidad y tracción en todas las condiciones climáticas. Una banda de rodadura extra profunda de 21/32" garantiza que la RH650-R3 ofrezca un kilometraje excepcional, mientras que un diseño de nervaduras simétricas entrelazadas promueve un desgaste uniforme y una huella cuadrada.

### APLICACIONES

- Camiones de recogida y entrega
- Camiones regionales

### CARACTERÍSTICAS

- Diseño con 5 costillas anchas proporciona una maniobrabilidad precisa.
- Anchos canales circunferenciales.



# RH621

REGIONAL / HIGHWAY ALL POSITION  
TODA POSICIÓN, CARRETERA REGIONAL



**ROADX**

# ROADX

SIZE	P.R.	T.D.	L.I.	S.S.	O.D.	S.W.	S.L.R.	R.W.	L.C.C.@PSI 1X	L.C.C.@PSI 2X
265/70R19.5	18	17	143/141	J	34.1	10.3	15.8	7.50	6005@130	5675@130
285/70R19.5	18	16	150/148	K	35.2	11.1	16.3	8.25	7390@130	6940@130
295/80R22.5	18	20	152/149	M	41.1	11.7	19.3	9.00	7825@130	7165@130
315/80R22.5	20	21	156/153	L	42.4	12.3	19.9	9.00	8820@120	8050@120
315/80R22.5	20	21	161/157	G	42.4	12.3	19.9	9.00	10200@130	9090@130

The RoadX RH621 Regional All Position is optimized for steer axles. The RH621 features a broad 5 rib tread pattern to provide precise handling and excellent stability. Wide circumferential grooves efficiently evacuate water from the tread area. The RH621 is ideally suited for regional line haul applications, pick-up and delivery and highway service.

El RoadX RH621 Regional All Position está optimizado para ejes de dirección. El RH621 presenta un amplio patrón de rodadura de 5 costillas para proporcionar un manejo preciso y una excelente estabilidad. Las ranuras circunferenciales anchas evacuan eficientemente el agua de la zona de rodadura. El RH621 es ideal para aplicaciones de transporte de línea regional, pick-up y entrega y servicio de autopista.

## APPLICATIONS

- Regional Trucks
- Refuse Trucks
- Pick-up & Delivery Trucks
- Intrastate & Local Buses

## APLICACIONES

- Camiones regionales
- Camiones de basura
- Camiones de recogida y entrega
- Autobuses locales e interestatales

## TIRE FEATURES

- Broad 5 rib design delivers precise handling.
- Wide circumferential grooves.

## CARACTERÍSTICAS

- Diseño con 5 costillas anchas proporciona una maniobrabilidad precisa.
- Anchos canales circunferenciales.



# RH652

REGIONAL TRAILER  
REMOLQUE REGIONALES



**ROADX**

SIZE	P.R.	T.D.	L.I.	S.S.	O.D.	S.W.	S.L.R.	R.W.	L.C.C.@PSI 1X	L.C.C.@PSI 2X
255/70R22.5	16	16	140/137	M	36.6	10.0	17.1	7.50	5513@120	5072@120
11R22.5	14	16	144/142	M	41.5	11.0	19.3	8.25	6175@105	5840@105
11R22.5	16	16	146/143	M	41.5	11.0	19.3	8.25	6610@120	6005@120
11R24.5	14	16	146/143	M	43.5	11.0	20.3	8.25	6610@105	6005@105
11R24.5	16	16	149/146	M	43.5	11.0	20.3	8.25	7160@120	6610@120
295/75R22.5	14	16	144/141	M	39.9	11.7	18.7	9.00	6175@110	5675@110
295/75R22.5	16	16	146/143	M	39.9	11.7	18.7	9.00	6610@120	6005@120

The RoadX RH652 is a regional trailer tire engineered specifically for spread axle and multi-axle high scrub applications. The RH652 features a contoured shoulder to reduce shoulder scrubbing wear in spread axle and multi-axle use. The RH652 is also suitable for tandem van applications. It will allow fleets to consolidate their trailer tire inventory to one single tire model.

## APPLICATIONS

- Tandem Axle Trailers
- Regional Trailers
- Spread Axle Trailers
- Multi-Axle Trailers

## TIRE FEATURES

- Contoured shoulder to reduce scrub wear.
- Tread void protection to reduce stone damage.
- Solid shoulder design to improve stability.

El RoadX RH652 es un neumático para remolques regionales diseñado específicamente para aplicaciones de gran fricción con eje ancho y ejes múltiples. El RH652 se caracteriza por un hombro moldeado que reduce el desgaste por fricción del hombro en el uso con ejes anchos y ejes múltiples. El RH652 también es adecuado para aplicaciones de furgones en tándem. Permitirá que las flotas consoliden su inventario de neumáticos de remolques con un solo modelo de neumático.

## APLICACIONES

- Remolques de eje tándem
- Remolques regionales
- Remolques Spread Axle
- Remolques Multi-Axle

## CARACTERÍSTICAS

- Hombro moldeado para reducir el desgaste por fricción.
- Protección de espacio de rodadura para reducir el daño por piedras.
- Sólido diseño de hombro para mejorar la estabilidad.



# RH620

REGIONAL / HIGHWAY ALL POSITION  
TODA POSICIÓN, CARRETERA REGIONAL



**ROADX**

SIZE	P.R.	T.D.	L.I.	S.S.	O.D.	S.W.	S.L.R.	R.W.	L.C.C.@PSI 1X	L.C.C.@PSI 2X
235/75R17.5	18	17	143/141	L	31.4	9.2	14.7	6.75	6005@125	5675@125
ST225/75R15*	12	10	121/118	M	28.3	8.9	12.9	6.00	3200@95	2910@95
ST235/80R16*	14	10	129/125	L	30.8	9.3	13.9	6.50	4080@110	3640@110
ST235/85R16*	14	12	132/127	L	31.7	9.3	14.3	6.50	4400@110	3860@110

\* All steel construction specifically designed for Trailer application only. Requires special high load capacity wheel. Consult wheel manufacturer for proper application. Tread may differ from image shown. \* Estructura completamente en acero específicamente diseñada para su uso en remolques. Requiere rines especiales de alta capacidad de carga. Consulte con su fabricante de rines para su aplicación apropiada. El piso de la llanta puede ser diferente al de la imagen.

The RoadX RH620 is a premium all-position rib engineered with an advanced rubber compound to deliver exceptional tread life. The RH620 features wide circumferential grooves which provide superior water evacuation. Its wide footprint allows for improved load distribution resulting in superior stability at all wheel positions while minimizing irregular wear. ST sizes featuring all steel construction are specifically designed for use in specialty trailer applications.

## APPLICATIONS

- Regional Trucks
- Pick Up & Delivery Trucks
- Line Haul Trailers
- Regional Trailers

## TIRE FEATURES

- Enhanced rubber compound to increase durability.
- Multiple rib design delivers exceptional stability.
- Solid shoulder design.

La RoadX RH620 es una llanta toda posición, con costilla construido con un compuesto de caucho de avanzada para proporcionar una vida de piso excepcional. La RH620 cuenta con anchos canales circunferenciales que proporcionan una evacuación superior de agua. Su pisada ancha permite una distribución de peso mejorada resultando en una estabilidad superior en cualquier posición de la rueda, minimizando al mismo tiempo el desgaste irregular.

## APLICACIONES

- Camiones regionales
- Camiones de recogida y entrega
- Remolque de larga distancia
- Remolque regionales

## CARACTERÍSTICAS

- Compuesto mejorado de caucho para una mejor durabilidad.
- Diseño de costilla múltiple proporciona una estabilidad excepcional.
- Diseño de hombro sólido.



# RU660

URBAN TRANSIT  
TRÁNSITO URBANO



**ROADX**

SIZE	P.R.	T.D.	L.I.	S.S.	O.D.	S.W.	S.L.R.	R.W.	L.C.C.@PSI 1X	L.C.C.@PSI 2X
305/70R22.5	20	22	153/150	K	39.4	12.0	18.3	9.00	8050@130	7390@130

The RU660 is an all position tire designed for on road applications. The broad 4-rib tread design provides precise handling and excellent stability. Circumferential grooves efficiently evacuate water from the tread area. Extensive siping improves wet and ice traction. The RU660 is ideally suited for urban transit bus applications.

El RU660 es un neumático para todo tipo de posiciones, diseñado para aplicaciones en carretera. Su banda de rodadura de 4 nervaduras anchas proporciona una maniobrabilidad precisa y una excelente estabilidad. Sus ranuras circunferenciales evacuan eficazmente el agua de la banda de rodadura. Sus extensas laminillas mejoran la tracción en mojado y hielo. El RU660 es ideal para autobuses urbanos.

## APPLICATIONS

- Local Buses
- Transit Buses

## APLICACIONES

- Autobuses locales
- Autobuses de tránsito

## TIRE FEATURES

- Siped design for enhanced wet and ice traction.
- Solid shoulder ribs for improved handling and stability.
- Tread compound for extended wear in high scrub applications.

## CARACTERÍSTICAS

- Diseño con laminillas para una mejor tracción en superficies mojadas y con hielo.
- Nervaduras sólidas en los hombros para un mejor manejo y estabilidad.
- Compuesto de la banda de rodadura para un desgaste prolongado en aplicaciones con mucha fricción.



# TR529 R3

PREMIUM TRAILER  
REMOLQUE PREMIUM



**ROADX**

SIZE	P.R.	T.D.	L.I.	S.S.	O.D.	S.W.	S.L.R.	R.W.	L.C.C.@PSI 1X	L.C.C.@PSI 2X
11R22.5	14	12	144/142	M	41.5	11.0	19.3	8.25	6175@105	5840@105
11R24.5	14	12	146/143	M	43.5	11.0	20.3	8.25	6610@105	6005@105
295/75R22.5	14	12	144/141	M	39.9	11.7	18.7	9.00	6175@110	5675@110
285/75R24.5	14	12	144/141	M	41.3	11.1	19.4	8.25	6175@110	5675@110

The TR529 R3 is designed specifically for on highway trailer applications. The TR529 R3 is engineered with an advanced compound technology which maximizes both tread wear and fuel saving performance. The decoupling groove in the tread design aids in reducing irregular tread wear and minimizes skid wear. Micro sipes along tread ribs help the tire run cool and minimize river wear.

El TR529 R3 está diseñado específicamente para aplicaciones de remolque en carretera. El TR529 R3 está diseñado con un compuesto de tecnología avanzada que maximiza tanto el desgaste de la banda de rodadura como el ahorro de combustible. La ranura de desacoplamiento en el diseño de la banda de rodadura ayuda a reducir el desgaste irregular de la banda de rodadura y minimiza el desgaste por derrape. Los microsipes a lo largo de las nervaduras de la banda de rodadura ayudan a que el neumático se enfríe y minimizan el river wear.

## APPLICATIONS

- Long-Distance Trailers (Tandem Axle)
- Long-Distance Trailers (Single Axle)

## APLICACIONES

- Remolques de larga distancia (de eje tándem)
- Remolques de larga distancia (de un solo eje)

## TIRE FEATURES

- Shallow tread reduces irregular wear.
- Optimized casing reduces rolling resistance.
- Decoupling groove minimizes skid wear.
- Advanced compound technology provides excellent mileage.
- Smartway verified

## CARACTERÍSTICAS

- Diseño de piso poco profundo reduce el desgaste irregular.
- La carcasa optimizada reduce la resistencia al rodamiento.
- La ranura de desacoplamiento minimiza el desgaste del patín.
- La tecnología avanzada de compuestos proporciona un excelente kilometraje.
- Smartway verificada



# CD883

CD883SP / CD883R3

**CLOSED SHOULDER DRIVE**  
TRACCIÓN, HOMBRO CERRADO



## ROADX

Enhanced with Sidewall Protection Rib  
Mejorado con costillas de protección de paredes laterales

# ROADX

SIZE	P.R.	T.D.	L.I.	S.S.	O.D.	S.W.	S.L.R.	R.W.	L.C.C.@PSI 1X	L.C.C.@PSI 2X
*225/70R19.5	14	19	128/126	M	31.9	8.9	14.9	6.75	3970@110	3750@110
*245/70R19.5	16	20	136/134	M	33.0	9.8	15.4	7.50	4940@120	4675@120
11R22.5	14	26	144/142	L	41.5	11.0	19.3	8.25	6175@105	5840@105
11R22.5	16	26	146/143	L	41.5	11.0	19.3	8.25	6610@120	6005@120
295/75R22.5	14	26	144/141	L	39.9	11.7	18.7	9.00	6175@110	5675@110
11R24.5	14	26	146/143	L	43.5	11.0	20.3	8.25	6610@105	6005@105
11R24.5	16	26	149/146	L	43.5	11.0	20.3	8.25	7160@120	6610@120
285/75R24.5	14	26	144/141	L	41.3	11.1	19.4	8.25	6175@110	5675@110

\* With Sidewall Protector Ribs

The RoadX CD883 R3 is a new closed shoulder drive tire designed to provide great value by lowering rolling resistance and improving mileage. The shoulder has been enhanced with siping to improve wet traction while maintaining stability and handling. The siped center lugs provide traction for all conditions. The CD883 R3 is ideal for regional and long haul on highway service. The 225/70R19.5 and 245/70R19.5 CD883SP feature sidewall protector ribs to help in the rigors of last mile delivery. These ribs give added protection against curb scrub damage.

El RoadX CD883 R3 es un nuevo neumático cerrado diseñado para proporcionar un gran valor al reducir la resistencia a la rodadura y mejorar el kilometraje. El hombro se ha mejorado con siping para mejorar la tracción húmeda, manteniendo la estabilidad y el manejo. Las asas centrales a sorber proporcionan tracción para todas las condiciones. La CD883 R3 es ideal para el servicio regional y de larga distancia en carretera. El 225/70R19.5 y 245/70R19.5 CD883SP cuentan con costillas protectoras de pared lateral para ayudar en los rigores de la entrega de última milla. Estas costillas proporcionan una protección adicional contra el daño de la exfoliación de la acera.

## APPLICATIONS

- Line Haul Trucks
- Regional Trucks
- Pick-up & Delivery Trucks

## APLICACIONES

- Camiones de larga distancia
- Camiones regionales
- Camiones de recogida y entrega

## TIRE FEATURES

- Sidewall protector ribs on select sizes.
- Solid shoulders for stability and handling.
- Deep tread depth for excellent tread life.
- Shoulder and lugs enhanced with siping for improved wet traction.

## CARACTERÍSTICAS

- Costillas protectoras de pared lateral en tamaños selectos
- Hombros sólidos para mayor estabilidad y manejo.
- La gran profundidad del piso de la llanta le proporciona una vida útil más larga.
- Hombros y asas realizados con siping para una mejor tracción húmeda.



# CD884 R3

CLOSED SHOULDER DRIVE  
TRACCIÓN, HOMBRO CERRADO



# ROADX

SIZE	P.R.	T.D.	L.I.	S.S.	O.D.	S.W.	S.L.R.	R.W.	L.C.C.@PSI 1X	L.C.C.@PSI 2X
11R22.5	14	30	144/142	L	41.9	11.0	19.3	8.25	6175@105	5840@105
11R22.5	16	30	146/143	L	41.9	11.0	19.3	8.25	6610@120	6005@120
295/75R22.5	14	30	144/141	L	40.4	11.7	18.7	9.00	6175@110	5675@110
11R24.5	14	30	146/143	L	43.9	11.0	20.3	8.25	6610@105	6005@105
11R24.5	16	30	149/146	L	43.9	11.0	20.3	8.25	7160@120	6610@120
285/75R24.5	14	30	144/141	L	41.8	11.1	19.4	8.25	6175@110	5675@110

The RoadX CD884 R3 closed shoulder drive tire features 30/32nds tread depth for long tread life. Solid shoulder ribs deliver stability and resistance to uneven wear. The CD884 R3 is designed with three rows of aggressive tread blocks for traction and resistance to tread squirm. Siping improves both wet and ice traction. Advanced compound technology improves rolling resistance, mileage and wet traction without compromise.

La llanta de manejo de ajuste cerrado RoadX CD884 R3 cuenta con una profundidad de rodamiento de 30/32" para ofrecerle una larga vida de rodada. Las nervaduras sólidas del hombro ofrecen estabilidad y resistencia al desgaste desigual. La CD884 R3 está diseñada con tres hileras de bloques de bandas de rodamiento agresivos los cuales ofrecen tracción y resistencia a la oscilación. Siping mejora la tracción tanto en mojado como en hielo. La tecnología de compuestos avanzados mejora la resistencia a la rodadura, el kilometraje y la tracción sobre mojado sin compromiso.

## APPLICATIONS

- Line Haul Trucks
- Regional Trucks
- Pick-up & Delivery Trucks

## APLICACIONES

- Camiones de larga distancia
- Camiones regionales
- Camiones de recogida y entrega

## TIRE FEATURES

- Deep tread depth for excellent tread life.
- Aggressive tread design for superior traction.
- Solid shoulders resist uneven wear.
- 220 mm tread width.
- Smartway verified.

## CARACTERÍSTICAS

- Semelle profonde pour une excellente durée de vie.
- Motif de semelle agressif pour une traction supérieure.
- Épaulements rigides qui résistent à l'usure irrégulière.
- Bande de roulement de 220 mm de largeur.
- Smartway vérifié.



# RT785

REGIONAL DRIVE  
TRACCIÓN, SERVICIO REGIONAL



# ROADX



SIZE	P.R.	T.D.	L.I.	S.S.	O.D.	S.W.	S.L.R.	R.W.	L.C.C.@PSI 1X	L.C.C.@PSI 2X
215/75R17.5	16	19	135/133	L	30.2	8.3	14.2	6.00	4805@120	4540@120

The RoadX RT785 is a regional drive tire designed with four season traction in mind. The open lug design provides excellent traction and is optimized to clear mud and snow from the tread voids. The square shoulder lug provides a stable ride for excellent vehicle handling and control.

La RoadX RT785 es una llanta para uso regional diseñada con una tracción para las cuatro estaciones. Su diseño de gajos provee una tracción excelente y está optimizado para retirar el lodo y la nieve de los espacios vacíos del piso de la llanta. Los gajos cuadrados del hombro proporcionan un viaje más estable con una excelente maniobrabilidad de vehículo y control.

### APPLICATIONS

- Regional Trucks
- Tow Trucks
- Pick-up and Delivery Trucks

### APLICACIONES

- Camiones regionales
- Grúas
- Camiones de recogida y entrega

### TIRE FEATURES

- Open lug design for traction on and off road.
- Tread design clears mud and snow.
- All weather performance for excellent handling.
- 3 Peak Mountain Snowflake denotes a true winter tire.

### CARACTERÍSTICAS

- Diseño abierto de gajos para tracción dentro y fuera de la carretera.
- Diseño de piso de la llanta retira el lodo y la nieve.
- Desempeño en cualquier clima para una maniobrabilidad excelente.
- El símbolo de montaña y copo de nieve es la prueba de una verdadera llanta de invierno.



# RT787

PREMIUM REGIONAL DRIVE  
TRACCIÓN PREMIUM, SERVICIO REGIONAL



**ROADX**

SIZE	P.R.	T.D.	L.I.	S.S.	O.D.	S.W.	S.L.R.	R.W.	L.C.C.@PSI 1X	L.C.C.@PSI 2X
225/70R19.5	14	21	128/126	N	32.2	8.9	15.4	6.75	3970@110	3750@110
245/70R19.5	16	21	135/133	L	33.3	9.8	15.4	7.50	4805@125	4540@125

The RoadX RT787 is a premium regional drive tire designed with four season traction in mind. The open lug design provides excellent traction and is optimized to clear mud and snow from the tread voids. The square shoulder lug provides a stable ride for excellent vehicle handling and control.

## APPLICATIONS

- Regional Trucks
- Tow Trucks
- Pick-up and Delivery Trucks

## TIRE FEATURES

- Open lug design for traction on and off road.
- Tread design clears mud and snow.
- All weather performance for excellent handling.
- 3 Peak Mountain Snowflake denotes a true winter tire.

La RoadX RT787 es una llanta premium para uso regional diseñada con una tracción para las cuatro estaciones. Su diseño de gajos provee una tracción excelente y está optimizado para retirar el lodo y la nieve de los espacios vacíos del piso de la llanta. Los gajos cuadrados del hombro proporcionan un viaje más estable con una excelente maniobrabilidad de vehículo y control.

## APLICACIONES

- Camiones regionales
- Grúas
- Camiones de recogida y entrega

## CARACTERÍSTICAS

- Diseño abierto de gajos para tracción dentro y fuera de la carretera.
- Diseño de piso de la llanta retira el lodo y la nieve.
- Desempeño en cualquier clima para una maniobrabilidad excelente.
- El símbolo de montaña y copo de nieve es la prueba de una verdadera llanta de invierno.



# RD796

REGIONAL DRIVE  
TRACCIÓN, REGIONAL



**ROADX**



SIZE	P.R.	T.D.	L.I.	S.S.	O.D.	S.W.	S.L.R.	R.W.	L.C.C.@PSI 1X	L.C.C.@PSI 2X
10R22.5	14	23	141/139	M	40.6	10.0	18.7	7.50	5675@115	5355@115
11R22.5	14	25	144/142	M	41.5	11.0	19.3	8.25	6175@105	5840@105
11R22.5	16	25	146/143	M	41.5	11.0	19.3	8.25	6610@120	6005@120
11R24.5	14	25	146/143	M	43.5	11.0	20.3	8.25	6610@105	6005@105
11R24.5	16	25	149/146	M	43.5	11.0	20.3	8.25	7160@120	6610@120
295/75R22.5	14	25	144/141	L	39.9	11.7	18.7	9.00	6175@110	5675@110
255/70R22.5	16	24	140/137	L	36.9	10.0	17.1	7.50	5510@120	5070@120

The RoadX RD796 features an aggressive, open shoulder tread design which improves self-cleaning to deliver exceptional traction in mud and snow. Its staggered tread block pattern distributes load evenly to resist irregular wear. The RD796 is engineered with a deep 25/32" tread depth to provide a long tread life. \*10R22.5 - 23/32", 255/70R22.5 - 24/32"

La RoadX RD796 cuenta con un diseño agresivo de hombro abierto que mejora la auto-limpieza de la llanta para proporcionar una tracción excepcional en el lodo y la nieve. Su patrón escalonado en bloques distribuye el peso por igual para resistir el desgaste irregular. La RD796 está construida con un piso profundo de 25/32vos de pulg. para proporcionar una larga vida al piso de la llanta. \*10R22.5 - 23/32, 255/70R22.5 - 24/32"

### APPLICATIONS

- Refuse Trucks
- Dump Trucks
- Regional Trucks
- Mixed Concrete Trucks

### APLICACIONES

- Camiones de basura
- Camiones de volcar
- Camiones regionales
- Camiones revolvedores de cemento

### TIRE FEATURES

- Open shoulder design delivers superior traction.
- Staggered tread blocks resist irregular wear.
- Deep tread depth for excellent tread life.

### CARACTERÍSTICAS

- Diseño de hombro abierto proporciona una tracción superior.
- Su patrón escalonado en bloques resiste el desgaste irregular.
- La gran profundidad del piso de la llanta le proporciona una vida útil más larga.



# RD798

**PREMIUM REGIONAL DRIVE**  
**TRACCIÓN PREMIUM, SERVICIO REGIONAL**



**ROADX**

# ROADX

SIZE	P.R.	T.D.	L.I.	S.S.	O.D.	S.W.	S.L.R.	R.W.	L.C.C.@PSI 1X	L.C.C.@PSI 2X
11R22.5	16	27	146/143	L	41.9	11.0	19.3	8.25	6610@120	6005@120
11R24.5	16	27	149/146	L	43.5	11.0	20.2	8.25	7160@120	6610@120

The RoadX RD798 premium regional/highway drive tire is engineered for traction throughout all four seasons. This 3 Peak Mountain Snowflake certified tire is designed to handle the rigors of cold weather applications, and features an open lug tread design with lateral siping for increased traction on mud, snow and ice. The tread design promotes even wear, while deep 27/32nds lugs deliver long service life.

La RoadX RD798 es una llanta de tracción premium para uso en servicios regionales/carretera construida para una tracción en las cuatro temporadas. Esta llanta certificada con el símbolo de montaña y copo de nieve está diseñada para aguantar los rigores de las aplicaciones de clima frío. Además cuenta con un diseño de gajos abiertos con laminillas laterales para una mejor tracción en el lodo, la nieve y el hielo. El diseño de piso permite el desgaste parejo, mientras que los gajos de 27/32vos de profundidad proporcionan una larga vida útil. Los 3 picos y el copo de nieve son la muestra de una verdadera llanta de invierno.

## APPLICATIONS

- Regional Trucks
- Line-Haul Trucks
- Pick-up and Delivery Trucks
- Dump Trucks
- Ready Mix Trucks
- Refuse Trucks

## APLICACIONES

- Camiones regionales
- Camiones de larga distancia
- Camiones de recogida y entrega
- Camiones de volcado
- Camiones revolvedores de cemento
- Camiones de basura

## TIRE FEATURES

- Extensive siping delivers traction on ice.
- Tread design clears mud and snow.
- All weather performance for excellent handling.
- 3 Peak Mountain Snowflake denotes a true winter tire.

## CARACTERÍSTICAS

- La multitud de laminillas proporciona tracción sobre hielo.
- Diseño del piso retira el lodo y la nieve.
- Desempeño en todo clima para una excelente maniobrabilidad.
- El símbolo de montaña y copo de nieve es la prueba de una verdadera llanta de invierno.



# AP868

ALL POSITION  
TODA POSICIÓN



**ROADX**

# ROADX

SIZE	P.R.	T.D.	L.I.	S.S.	O.D.	S.W.	S.L.R.	R.W.	L.C.C.@PSI 1X	L.C.C.@PSI 2X
11R22.5	16	23	146/143	K	41.8	11.0	19.4	8.25	6610@120	6005@120
255/70R22.5	16	22	140/137	L	36.6	10.0	17.1	7.50	5510@120	5070@120
275/70R22.5	18	22	148/145	K	37.7	10.9	17.6	8.25	6940@130	6395@130
315/80R22.5	20	22	161/157	G	42.5	12.3	19.9	9.00	10200@130	9090@130
11R24.5	16	23	149/146	K	43.7	11.0	20.4	8.25	7160@120	6610@120

The RoadX AP868 All Position tire is engineered for use in both on and off road applications. The AP868 is designed with a wide footprint and solid shoulder ribs to deliver exceptional stability and resistance to uneven wear through equal load distribution. It is constructed with deep tread depth to provide excellent tread life as well as enhanced traction necessary for many applications.

## APPLICATIONS

- Regional Trucks
- Dump Trucks
- Refuse Trucks
- Mix Concrete Trucks
- Pick-up & Delivery Trucks

## TIRE FEATURES

- Designed for highway and mixed road surfaces.
- Deep tread depth for excellent tread life.
- Solid shoulder delivers stability in all positions.

La RoadX AP868 es una llanta de toda posición construida para ser usada en aplicaciones dentro y fuera de la carretera. La AP868 fue diseñada con una pisada ancha y costillas de hombro solidas para proporcionar una estabilidad excelente y una resistencia al desgaste desigual con una distribución de carga equitativa. Está construida con un piso profundo para ofrecer una excelente vida útil del piso de la llanta además de una tracción mejorada, necesaria para muchas aplicaciones.

## APLICACIONES

- Camiones regionales
- Camiones de volcar
- Camiones de basura
- Camiones revolvedores de cemento
- Camiones de recogida y entrega

## CARACTERÍSTICAS

- Diseñada para superficies de carretera y terreno accidentado.
- La gran profundidad del piso de la llanta le proporciona una vida útil más larga.
- Hombros sólidos proveen estabilidad en toda posición.



# AP866

MIXED SERVICE ALL POSITION  
TODA POSICIÓN, SERVICIO MIXTO



**ROADX**

SIZE	P.R.	T.D.	L.I.	S.S.	O.D.	S.W.	S.L.R.	R.W.	L.C.C.@PSI 1X	L.C.C.@PSI 2X
11R22.5	16	20	148/145	M	41.5	11.0	19.3	8.25	6940@123	6395@123
11R24.5	16	21	149/146	M	43.5	11.0	20.3	8.25	7160@120	6610@120
315/80R22.5	20	20	156/153	K	42.4	12.3	19.8	9.00	8820@125	8045@125

The RoadX AP866 is an all-position rib suitable for both on and off-road applications. The AP866 was engineered with extended tread life in mind, and designed to deliver class-leading cut and chip resistance.

La RoadX AP866 es una llanta de costillas y de toda posición apta para usarse en aplicaciones dentro y fuera de la carretera. La AP866 fue construida para una vida útil extendida del piso de la llanta, y diseñado para proporcionar una resistencia a los arrancamientos líder en su clase.

## APPLICATIONS

- Regional Trucks
- Dump Trucks
- Ready Mix Trucks
- Refuse Trucks
- Logging Trucks

## APLICACIONES

- Camiones regionales
- Camiones de volcar
- Camiones revolvedores de cemento
- Camiones de basura
- Camiones madereros

## TIRE FEATURES

- Four rib design with zigzag patterns to minimize stone retention.
- Deep arrowhead shoulder grooves for maximum traction in rough terrain situations.
- Extra-deep tread design and unique compound for extended tread life.

## CARACTERÍSTICAS

- Diseño de cuatro costillas en zigzag minimiza la retención de piedras.
- Canales profundos en forma de punta de flecha en los hombros de la llanta maximizan la tracción en situaciones de terreno accidentado.
- Diseño de piso extra profundo y un compuesto único para alargar la vida útil del piso de la llanta.



# AP869

ALL POSITION  
TODA POSICIÓN



**ROADX**

SIZE	P.R.	T.D.	L.I.	S.S.	O.D.	S.W.	S.L.R.	R.W.	L.C.C.@PSI 1X	L.C.C.@PSI 2X
255/70R22.5	16	20	140/137	L	36.6	10.0	17.1	7.50	5510@120	5070@120

The RoadX AP869 is a mixed service tread featuring a chip-resistant compound ideally suited for off-road and construction applications. A zigzag tread pattern design reduces stone retention, while maximizing traction under all applications. Sidewall protectors are engineered to provide an enhanced level of protection to the casing.

La RoadX AP869 es una llanta de servicio mixto con un compuesto resistente a los despostillamientos adecuada para aplicaciones fuera del camino y de construcciones. El patrón de rodada en forma de zig zag reduce la retención de piedras a la vez que aumenta la tracción en todas las aplicaciones. Los protectores de las paredes laterales están diseñados para ofrecer un mayor nivel de protección a la cubierta.

## APPLICATIONS

- Regional Trucks
- Dump Trucks
- Refuse Trucks
- Mix Concrete Trucks
- Regional Trailers
- Multi-Axle Trailers
- Spread Axle Trailers
- Dump Trailers

## APLICACIONES

- Camiones regionales
- Camiones de volcar
- Camiones de basura
- Camiones revolvedores de cemento
- Remolques regionales
- Remolques de múltiples ejes
- Remolques de ejes separados
- Remolques volcadores

## TIRE FEATURES

- Designed for highway and mixed road surfaces.
- Deep tread depth for excellent tread life.
- Large deep shoulder grooves for improved traction and heat dissipation.
- Specially formulated compound and deep tread depth for improved tread life.
- Stone ejectors protect tire from stone drilling.

## CARACTERÍSTICAS

- Diseñada para superficies de carretera y terreno accidentado.
- La gran profundidad del piso de la llanta le proporciona una vida útil más larga.
- Ranuras grandes y profundas en el hombro para una mejor tracción y disipación de calor.
- Compuesto formulado especialmente con rodada profunda para una mayor vida de rodada.
- Los expulsores de piedras protegen la llanta contra barrenado por piedras.



# AP870

ALL POSITION  
TODA POSICIÓN



**ROADX**

# ROADX

SIZE	P.R.	T.D.	L.I.	S.S.	O.D.	S.W.	S.L.R.	R.W.	L.C.C.@PSI 1X	L.C.C.@PSI 2X
315/80R22.5	20	22	161/157	K	42.5	12.3	19.9	9.00	10200@130	9090@130

The RoadX AP870 is an all-position rib suitable for both on and off-road applications. The AP870 was engineered with extended tread life in mind, and designed to deliver class-leading chip resistance. The AP870 is best suited for waste fleets with severe high scrub applications.

## APPLICATIONS

- Regional Trucks
- Dump Trucks
- Refuse Trucks
- Mix Concrete Trucks

## TIRE FEATURES

- 270 mm tread width to maximize handling, stability and mileage.
- Solid shoulder delivers stability in all positions.
- Extra-deep tread design and unique compound for extended tread life.
- Durable heavy duty casing construction for excellent retreadability.

El RoadX AP870 es un neumático con nervadura para todas las posiciones, apto tanto para carretera como para todoterreno. El AP870 se diseñó con una larga vida útil de la banda de rodadura y una resistencia al desprendimiento líder en su clase. Es ideal para flotas de residuos con aplicaciones de alto desgaste.

## APLICACIONES

- Camiones regionales
- Camiones de volcar
- Camiones de basura
- Camiones revolvedores de cemento

## CARACTERÍSTICAS

- Ancho de banda de rodadura de 270 mm para maximizar el manejo, la estabilidad y el kilometraje.
- El hombro sólido proporciona estabilidad en todas las posiciones.
- Diseño de banda de rodadura extraprofundo y compuesto único para una mayor vida útil de la banda de rodadura.
- Construcción de carcasa duradera y resistente para una excelente capacidad de recauchutado.



# DT890

ON/OFF ROAD HIGH TRACTION DRIVE

TRACCIÓN, CARRETERA/TODOTERRENO, ALTA TRACCIÓN



**ROADX**

# ROADX

SIZE	P.R.	T.D.	L.I.	S.S.	O.D.	S.W.	S.L.R.	R.W.	L.C.C.@PSI 1X	L.C.C.@PSI 2X
11R22.5	16	31	146/143	K	41.5	11.0	19.3	8.25	6610@120	6005@120
11R24.5	16	31	149/146	K	43.5	11.0	20.3	8.25	7160@120	6610@120

The RoadX DT890 drive tire is engineered with an enhanced rubber compound to resist cutting, punctures and chunking in demanding off-road applications. The DT890's extra-deep 31/32" tread depth and unique tread block design deliver superior on and off-road traction and excellent tread life. The deep tread grooves feature "stone ejectors" to prevent stone drilling thereby extending tire life and improving retreadability. The DT890 is designed to handle severe service applications such as logging, mining and construction.

## APPLICATIONS

- Regional Trucks
- Dump Trucks
- Refuse Trucks
- Mixed Concrete Trucks

## TIRE FEATURES

- Enhanced rubber compound resists cutting & chunking in off-road applications.
- "Stone Ejectors" minimize stone drilling.
- Aggressive tread design for superior traction.

La RoadX DT890 es una llanta de tracción construida con un compuesto mejorado de caucho que resiste los cortes, las pinchaduras y la fragmentación durante aplicaciones pesadas todoterreno. El piso extra profundo de 31/32vos de pulg. y su diseño único de bloques proporcionan una tracción superior dentro y fuera de la carretera y una excelente vida útil al piso de la llanta. Sus canales profundos cuentan con "expulsores de piedras" para prevenir el perforamiento por piedras y así mejorar la vida de la llanta y su renovabilidad. La DT890 está diseñada para aguantar aplicaciones de servicio severo, tales en las industrias madereras, mineras y de la construcción.

## APLICACIONES

- Camiones regionales
- Camiones de volcar
- Camiones de basura
- Camiones revolvedores de cemento

## CARACTERÍSTICAS

- Compuesto mejorado de caucho resiste los cortes y la fragmentación durante aplicaciones todoterreno.
- Expulsores de piedras minimizan el perforamiento por piedras.
- Diseño de piso agresivo para una tracción superior.



# DT990

ON/OFF ROAD DEEP TREAD DRIVE

TRACCIÓN, CARRETERA/TODOTERRENO, PISO DE LLANTA PROFUNDO



**ROADX**

# ROADX

SIZE	P.R.	T.D.	L.I.	S.S.	O.D.	S.W.	S.L.R.	R.W.	L.C.C.@PSI 1X	L.C.C.@PSI 2X
11R22.5	16	31	148/145	G	41.5	11.0	19.3	8.25	6940@123	6395@123
12R22.5	18	31	152/148	G	43.2	11.8	19.8	9.00	7830@125	6940@125
11R24.5	16	31	149/146	G	43.9	11.0	20.3	8.25	7160@120	6610@120

The RoadX DT990 drive tire has been engineered to perform in demanding conditions such as mining, construction and logging applications. The DT990 features an aggressive multi-lug tread design for exceptional off-road traction and an enhanced rubber compound to resist cuts and chunking. Open shoulder ribs deliver superior stability and resistance to uneven wear. The DT990's deep 31/32" tread depth provides long tread life and an exceptional cost per mile.

La RoadX DT990 es una llanta de tracción construida para desempeñarse en condiciones pesadas como el transporte minero, maderero y de construcción. La DT990 cuenta con un diseño de gajos múltiples para una tracción excepcional todoterreno y un compuesto mejorado de caucho para resistir los cortes y la fragmentación. Las costillas en los hombros abiertos proporcionan una estabilidad superior y una resistencia al desgaste desigual. El piso profundo de 31/32vos de pulg. del DT990 le da una larga vida útil y un costo excepcional por milla.

## APPLICATIONS

- Regional Logging Trucks
- Mixed Concrete Trucks
- Refuse Trucks
- Dump Trucks

## APLICACIONES

- Camiones madereros regionales
- Camiones revolvedores de cemento
- Camiones de basura
- Camiones de volcar

## TIRE FEATURES

- Aggressive multi-lug design.
- Deep tread depth for excellent tread life.
- Open shoulder design for excellent traction.

## CARACTERÍSTICAS

- Diseño agresivo de gajos múltiples.
- La gran profundidad del piso de la llanta le proporciona una vida útil más larga.
- Diseño de hombro abierto para una excelente tracción.



# MS663

MIXED SERVICE DRIVE  
TRACCIÓN, SERVICIO MIXTO



**ROADX**

# ROADX

SIZE	P.R.	T.D.	L.I.	S.S.	O.D.	S.W.	S.L.R.	R.W.	L.C.C.@PSI 1X	L.C.C.@PSI 2X
315/80R22.5	20	26	156/153	K	42.6	12.3	19.8	9.00	8820@125	8045@125

The RoadX MS663 is a mixed service drive tire suitable for both on and off-road applications. The MS663 was engineered with extended tread life in mind, and designed to deliver traction and mileage in tough applications.

## APPLICATIONS

- Dump Trucks
- Mixed Concrete Trucks
- Refuse Trucks
- Logging Trucks

## TIRE FEATURES

- Open tread pattern to minimize stone retention.
- Open shoulders and directional center lugs for traction and even wear.
- Deep tread design and unique compound for extended tread life.

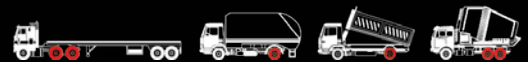
El RoadX MS663 es un neumático de servicio mixto adecuado para aplicaciones on-road y off. El MS663 fue diseñado con una larga vida de rodadura en mente, y diseñado para proporcionar tracción y kilometraje en aplicaciones difíciles.

## APLICACIONES

- Camiones de volcar
- Camiones revolvedores de cemento
- Camiones de basura
- Camiones madereros

## CARACTERÍSTICAS

- Patrón de banda abierta para minimizar la retención de piedra.
- Hombros abiertos y acoplamientos centrales direccionales para tracción e incluso desgaste.
- Diseño de piso profundo y un compuesto único para alargar la vida útil del piso de la llanta.



# DX670

REGIONAL ALL POSITION  
TODA POSICIÓN, REGIONAL



**ROADX**

# ROADX

SIZE	P.R.	T.D.	L.I.	S.S.	O.D.	S.W.	S.L.R.	R.W.	L.C.C.@PSI 1X	L.C.C.@PSI 2X
385/65R22.5	20	19	160	K	42.2	15.3	19.5	11.75	9920@130	N/A

The RoadX DX670 super single tire is suited for steerable axle applications. The DX670 is engineered with a 4-belt package and solid shoulder rib to deliver durability in high scrub applications. The DX670 features wide circumferential grooves which deliver enhanced lateral and wet traction.

## APPLICATIONS

- Dump Trucks
- Mixed Concrete Trucks
- Refuse Trucks
- Regional Trucks

## TIRE FEATURES

- Solid shoulders for stability and scrub resistance.
- Circumferential tread grooves for water evacuation.
- Deep tread design and long wearing compound for extended tread life.

El RoadX DX670 es un neumático de base ancha adecuado principalmente para aplicaciones de carretera. El DX670 fue diseñado con la vida de la banda de rodadura extendida en mente. Fue diseñado para proporcionar estabilidad y kilometraje en aplicaciones de carretera.

## APLICACIONES

- Camiones de volcar
- Camiones revolvedores de cemento
- Camiones de basura
- Camiones regionales

## CARACTERÍSTICAS

- Hombros sólidos para estabilidad y resistencia al frote.
- Ranuras de banda de rodadura circunferenciales para la evacuación del agua.
- Diseño de banda de rodadura profunda y compuesto de larga duración para prolongar la vida de la banda de rodadura.



# DX776

MIXED SERVICE WIDEBASE  
SERVICIO MIXTO DE BASE AMPLIA



**ROADX**

# ROADX

SIZE	P.R.	T.D.	L.I.	S.S.	O.D.	S.W.	S.L.R.	R.W.	L.C.C.@PSI 1X	L.C.C.@PSI 2X
385/65R22.5	20	19.5	160	K	42.2	15.3	19.4	11.75	9920@130	N/A
425/65R22.5	20	22	165	K	44.3	16.6	20.3	12.25	11400@120	N/A

The RoadX DX776 is the new generation wide base tire which delivers exceptional performance in mixed service applications. The DX776 has an enhanced casing construction for improved durability and endurance in tough operating conditions. Its aggressive tread design provides excellent traction on and off road. The DX776 features an open tread pattern which clears mud and enhances wet traction. Stone ejector buttons prevent stone drilling to extend casing life. The DX776 is best suited for mixed road surfaces in applications such as heavy construction, waste pick-up, ready-mix and dump trucks.

## APPLICATIONS

- Regional Trucks
- Dump Trucks
- Refuse Trucks
- Ready-Mix Trucks

## TIRE FEATURES

- Deep tread depth for excellent tread life.
- Open shoulder for traction and cooler running.
- Enhanced rubber compound resists cutting & chunking in off-road applications.

El RoadX DX776 es el neumático de base ancha de nueva generación que ofrece un rendimiento excepcional en aplicaciones de servicio mixto. El DX776 tiene una construcción de carcasa mejorada para mayor durabilidad y resistencia en condiciones operativas difíciles. Su diseño agresivo de la banda de rodadura proporciona una excelente tracción dentro y fuera de la carretera. El DX776 presenta un dibujo de banda de rodadura abierto que elimina el barro y mejora la tracción en mojado. Los botones de expulsión de piedras evitan la perforación de piedras para prolongar la vida útil de la carcasa. El DX776 es más adecuado para superficies de carreteras mixtas en aplicaciones como construcción pesada, recogida de residuos, premezclado y camiones volquete.

## APLICACIONES

- Camiones regionales
- Camiones de volcar
- Camiones de basura
- Camiones de premezclado

## CARACTERÍSTICAS

- La gran profundidad del piso de la llanta le proporciona una vida útil más larga.
- Hombro abierto para tracción y un funcionamiento más fresco.
- Compuesto mejorado de caucho resiste los cortes y la fragmentación durante aplicaciones todoterreno.





**ROADX**  
ROADXTRUCK.COM

## MEDIUM RADIAL TRUCK WARRANTY

REVISED NOV 2025, EFFECTIVE JAN 1, 2026

This Limited Warranty Policy provides for tire replacement under certain specified conditions. This policy applies to all RoadX Radial Truck tires used in normal highway service displaying warrantable conditions. There is no warranty for tires that wear out, fail or become unserviceable because of neglect or mistreatment. It is essential that you adhere to all standard safety and maintenance practices and that you carefully read the terms and conditions defined in this Warranty.

Sailun Tire Americas hereby warrants that every new RoadX Radial Truck tire is free from defects in workmanship and material for the life of the original tread of the new tire less 2/32". The life of the original usable tread ends when the tire has worn down with only 2/32" remaining. Once the tread is worn down to the top of the built-in "wear indicators" in the tread grooves molded at 2/32", the tire is considered fully worn out regardless of its age or mileage.

This warranty applies to RoadX Radial Truck tires purchased through an authorized dealer of Sailun Tire Americas

### RECOMMENDED SAFETY PRACTICES

Serious injury or property damage may result from:

- TIRE FAILURE DUE TO UNDERINFLATION, OVERINFLATION and/or OVERLOADING
- Not following the owner's manual or tire placard in vehicle
- TIRE FAILURE DUE TO EXCESSIVE HIGH SPEED. Follow the owner's manual or tire placard in vehicle
- EXPLOSION OF TIRE /RIM ASSEMBLY DUE TO IMPROPER MOUNTING. Only specially trained persons should mount tires.
- FAILURE TO MOUNT RADIAL TIRES ON APPROVED RIMS.
- FAILURE TO DEFLATE SINGLE OR DUAL ASSEMBLIES COMPLETELY BEFORE DISMOUNTING.
- TIRE SPINNING. On slippery surfaces such as rain, snow, mud, ice etc. do not spin tires as personal injury and severe damage may result from excessive wheel spinning, including tire disintegration or axle damage.

### WARRANTY ELIGIBILITY

This policy applies to the original equipment and aftermarket consumer/owner or user of any new ROADX radial truck tire sold through an authorized dealer of Sailun Tire Americas. Eligible tires must bear the ROADX brand name, a complete D.O.T. serial identification number, NOT be branded as Non-Adjustable (NA) and operated in normal highway service. Eligible tires must be on the vehicle on which they were originally installed, in conformance with the vehicle manufacturer's recommendations. These tires are covered by this warranty for the life of the original usable tread depth (the original tread depth down to the level of treadwear indicators molded at 2/32 inch) within 72 months (96 months for TOP Line models) from the date of purchase (proof of purchase required). If proof of purchase is not available, the coverage will be 72 months (96 months for TOP Line models) from the date of manufacture.

### NO CHARGE ADJUSTMENT

If a defect in workmanship and materials is found in any RoadX Radial Truck tire within the first 50% of the original usable tread (original tread depth, less 2/32", divided by 2), Sailun Tire Americas will replace such tire with a comparable new tire.

Mounting and balancing services up to \$16.00/tire are covered in the form of a credit on the replacement tire invoice. Other applicable taxes and fees for the comparable new RoadX tire are payable by the owner.

### PRORATED ADJUSTMENT

If a defect in workmanship and materials is found in any RoadX Radial Truck tire after the first 50% of the original usable tread, a credit will be given toward the purchase of a comparable new RoadX tire; pro-rated based on the usable tread depth remaining on the returned tire versus the original tread of the new tire. Applicable taxes and amount equal to the full current Federal Excise Tax (FET)

on the new tire and costs of mounting and balancing services will be borne by the owner. Adjustments on out-of-balance or out-of-round tires are allowed only during the first 2/32" or 10% of the original tread.

### EXCLUSIONS

A. All RoadX warranties are limited to the original purchaser and the original vehicle on which they are mounted. Warranties are not assignable to subsequent purchasers or vehicles.

B. This limited warranty is valid only in the United States. Any tire used or equipped on a vehicle registered or regularly operated outside the United States is not covered by this warranty.

C. The following is not covered by the Limited Warranty:

- a. Tire branded or marked "Non-Adjustable" (N/A) or "Blemished" (Blem), or previously adjusted.
- b. Failure, damage or irregular wear due to:
  - Road hazards (i.e. puncture, cut, snag, impact breaks, stone damage, etc.), wreck or
  - Fire, accident or vandalism.
  - Mechanical condition of vehicle, including misalignment, wheel imbalance, faulty shocks or brakes.
  - Misapplication of tire, use of improper inner tube.
  - Alteration of the tire or addition of alien material or transfer from one vehicle to another.
  - Faulty retreading or repairing procedures or materials used in the retreading process.

c. Cost of mounting and balancing services except as noted.

d. Loss of time or use, inconvenience, or any incidental or consequential damages.

e. Tires operated at speeds that exceed posted limits, and tires used in racing or competition.

f. Tires used in non-standard applications.

g. Tires designed for highway use operated in off-road conditions.

h. Tires that are improperly repaired including, but not limited to; sidewall modification by addition or removal of material, tubeless tires into which anything other than air has been introduced including foam, dry or liquid balancers and sealants.

i. Tire/tube failure and air loss that has resulted from tube manufacturing deficiencies, tube deterioration, tire under/over inflation, improper tube and flap assembly, mounting tool damage, use of wrong size tube or a used tube, a bias tube in a radial application, applying an incompatible mounting lubricant, foreign objects contacting tube assembly.

j. Sailun Tire Americas does not warrant tubes, tube fitment, tube usage or the consequences thereof unless supplied by Sailun Tire Americas with the tire as a set.

k. Tires subjected to vehicle suspension deficiencies, wheels mis-alignment, improperly maintained balance of inflation

l. Tires submitted for ride disturbance complaints after the first two thirty-seconds of an inch (2/32" or 10%) new tread wear.

m. Tires with the Department of Transportation (DOT) number removed.

n. Tires worn past the last two thirty-seconds of an inch (2/32") of original tread depth.

o. Ozone cracking or weather checking on tires submitted more than four years (4) after the date of manufacture.

D. Retreadability – no coverage is applied to tires with any exposed cords in the bead, sidewall or tread areas and/or past the last 2/32" of original tread depth.

E. Retreadability and Extended Service and Retreads

a. Tires rendered non-retreadable or unserviceable due to faulty or improper retreading. Improper retreading includes buffing to the cord surface, insufficient vulcanization, improper repair and failure of the bonding agent.

b. Sailun Tire Americas does not warrant inspection for retreadability, the retread process, design, workmanship or materials.

### CASING POLICY

a. Casings of ROADX radial truck tires are warranted against defects in workmanship and material throughout the first and second retread (first, second and third retread for TOP Line models). See item c. below for age restrictions. Defects in workmanship and material found in the process of buffing for retread are warrantable. The number of retreads must be clearly branded on the casing sidewall.

b. If an examination shows that a casing of a RoadX radial truck tire failed due to a defect in workmanship or material, Sailun Tire Americas will give a credit towards the purchase price of a comparable new RoadX tire based on the values listed below:

SIZE	CASING VALUE (US\$)
215/75R17.5, 235/75R17.5	\$20
225/70R19.5, 245/70R19.5	\$25
255/70R22.5, 275/70R22.5	\$55
10R22.5	\$45
11R22.5, 295/75R22.5	\$65
11R24.5, 285/75R24.5	\$65
12R22.5, 315/80R22.5	\$65
385/65R22.5	\$75
425/65R22.5	\$80
445/50R22.5	\$80

c. Above casing warranty valid only for first six (6) years (eight (8) years for TOP Line models) after date of manufacture of original tire for all casings. Casing value is reduced by 50% of the above values after the first retread.

### OWNERS' OBLIGATIONS

In order to be eligible for RoadX Limited Warranty service, the owner must:

- Present the defective tire to an authorized RoadX dealer.
- Present proof of purchase to the satisfaction of the dealer.
- Pay the amount due on a new tire, less the amount of credit, including taxes, mounting and balancing charges (except as noted) or cost of other services ordered.
- Ensure proper tire maintenance, inflation pressures & loading practices in accordance with vehicle and applicable tire guides, as well as lawful operation of vehicles and adherence to government regulations.

Sailun Tire Americas offers a guide to maintenance and care of RoadX tires in the form of a section entitled, "Safety Practices" (above). It is strongly recommended that these guidelines be read.

### LEGAL RIGHTS

To the extent permitted by law, Sailun Tire Americas and its servicing agents shall not be held responsible for any of the following:

- Commercial Loss.
- Damage to or loss of property other than the tire itself.
- Incidental, indirect, special or consequential damages arising from any cause whatsoever, including negligence.

Some states do not allow the exclusion or limitation of incidental or consequential damages, so the above limitation or exclusions may not apply to you. No representative or dealer has authority to make any representation, promise, or agreement on behalf of Sailun Tire Americas except as stated herein. Any tire, no matter how well constructed, may fail in service or otherwise become unserviceable due to conditions beyond the control of the manufacturer. Under no circumstances is this representation that a tire failure cannot occur. This warranty gives you specific legal rights, and you may also have other rights that vary from state to state. This limited warranty is applicable only in the United States.

No implied or express warranties are extended beyond the time when the tire has delivered its original tread life, except for the express warranties set forth in this "Limited Warranty". All warranties, promises and agreements, express or implied, of merchantability or otherwise, are excluded to the extent permitted by law.

### DISCLAIMER

This warranty, or any warranty stored or referenced to herein, is exclusive and in lieu of any other warranty regarding the quality of RoadX tires whether expressed or implied, and remedies for breach thereof shall be limited to those specifically provided herein.





# ROADX

ROADXTRUCK.COM



SAILUN TIRE USA. 9610 OOLTEWAH INDUSTRIAL RD. OOLTEWAH, TN 38118

TOLL FREE: 1-855-499-3240

V6.26U