

ROADX



COMMERCIAL TRUCK TIRES

ROADXTRUCK.CA

TABLE OF CONTENTS



4
ST355 R3
PREMIUM STEER
PNEU DE DIRECTION HAUT DE GAMME



18
TR601 R3
SUPER SINGLE TRAILER
PNEU DE REMORQUE - SUPER SINGLE



6
RH647
REGIONAL / HWY ALL POSITION
PNEU TOUTES POSITIONS, SERVICE
RÉGIONAL / AUTOROUTE



20
CD901 R3
SUPER SINGLE DRIVE
PNEU DE TRACTION - SUPER SINGLE



8
RH621
REGIONAL / HWY ALL POSITION
PNEU TOUTES POSITIONS, SERVICE
RÉGIONAL / AUTOROUTE



22
CD883
CLOSED SHOULDER DRIVE
PNEU DE TRACTION, ÉPAULEMENT FERMÉ



10
RH652
REGIONAL TRAILER
REMORQUE RÉGIONALE



24
CD884 R3
CLOSED SHOULDER DRIVE
PNEU DE TRACTION, ÉPAULEMENT FERMÉ



12
RH520
REGIONAL / HWY ALL POSITION
PNEU TOUTES POSITIONS, SERVICE
RÉGIONAL / AUTOROUTE



26
RT787
PREMIUM REGIONAL DRIVE
PNEU DE TRACTION HAUT DE GAMME
POUR SERVICE RÉGIONAL



14
RH620
REGIONAL / HWY ALL POSITION
PNEU TOUTES POSITIONS, SERVICE
RÉGIONAL / AUTOROUTE



28
RD796
REGIONAL DRIVE
PNEU DE TRACTION, SERVICE RÉGIONAL



16
TR529 R3
PREMIUM TRAILER
PNEU DE REMORQUE HAUT DE GAMME

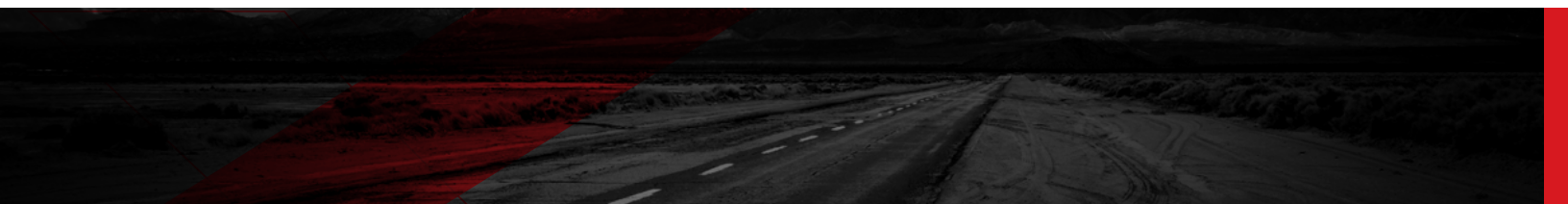


TABLE OF CONTENTS



30
RD798
PREMIUM REGIONAL DRIVE
PNEU DE TRACTION HAUT DE GAMME
POUR SERVICE RÉGIONAL



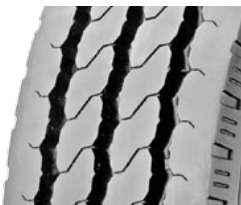
42
MS663
MIXED SERVICE DRIVE
PNEU DE TRACTION POUR SERVICE MIXTE



32
RD799
PREMIUM REGIONAL DRIVE
PNEU DE TRACTION HAUT DE GAMME
POUR SERVICE RÉGIONAL



44
MS664
ON/OFF ROAD HIGH TRACTION DRIVE
PNEU DE TRACTION SUPÉRIEURE SUR
ROUTE/HORS ROUTE



34
AP868
ALL POSITION
TOUTES POSITIONS



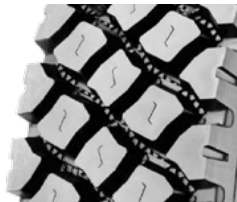
46
DX670
REGIONAL ALL POSITION
PNEU TOUTES POSITIONS, RÉGIONAL



36
AP866
MIXED SERVICE ALL POSITION
PNEU TOUTES POSITIONS, SERVICE MIXTE



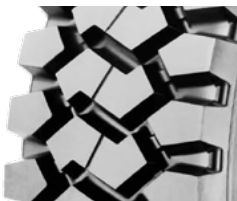
48
WP806
SUPER REGIONAL ALL POSITION
PNEU DE TOUTES POSITIONS ÉPATANT
POUR SERVICE RÉGIONAL



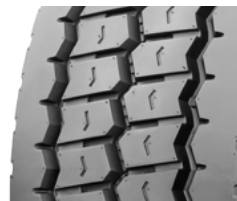
38
DT890
ON/OFF RD. HI-TRACTION DRIVE
PNEU DE TRACTION SUPÉRIEURE SUR
ROUTE/HORS ROUTE



50
DX776
MIXED SERVICE WIDEBASE
PNEU SERVICE MIXTE À LARGE BASE



40
DT990
ON/OFF RD. DEEP TREAD DRIVE
PNEU DE TRACTION, SEMELLE PROFONDE,
SUR ROUTE/HORS ROUTE



52
DX770
MIXED SERVICE ALL POSITION
PNEU TOUTES POSITIONS, SERVICE MIXTE
SUR ROUTE/HORS ROUTE



54
DX775
MIXED SERVICE ALL POSITION
PNEU TOUTES POSITIONS, SERVICE MIXTE
SUR ROUTE/HORS ROUTE



ROADX

ROADXTRUCK.CA

APPROVED FOR USE ON EPA SMARTWAY CERTIFIED EQUIPMENT

RoadX is proud to introduce the R3 series of tires including the SmartWay® Verified Low Rolling Resistance ST355 R3. At RoadX, the SmartWay® program is our ongoing commitment to the environment and to our customers to deliver more for your investment while minimizing environmental impacts.

EPA SMARTWAY® VERIFIED TECHNOLOGIES

EPA has demonstrated that certain low rolling resistance (LRR) tires and retread technologies can reduce both costs and emissions for long-haul class 8 tractor-trailers by 3% or more[1].

SmartWay® Verified Technologies, developed by the United States Environmental Protection Agency, is a public / private collaboration between the USEPA and the freight transportation industry that helps freight shippers, carriers, and logistics companies improve fuel-efficiency and save money.

PROGRAMME ÉCOLOGIQUE DE ROADX

RoadX est fier de présenter sa série de pneus R3, y compris les pneus à faible résistance au roulement ST355 R3, vérifiés SmartWay. Chez RoadX, le programme SmartWay® fait partie de notre promesse continue envers l'environnement et notre clientèle : vous en donner plus pour votre argent tout en minimisant l'impact sur l'environnement.

LES TECHNOLOGIES VÉRIFIÉS SMARTWAY® DE L'EPA

L'Environmental Protection Agency (EPA) a démontré que certaines technologies de rechapage et de pneus à faible résistance au roulement peuvent réduire d'au moins 3 % les coûts et les émissions pour les semi-remorques longue distance de catégorie 8[1].

Les technologies vérifiées SmartWay®, mises au point par l'agence de protection de l'environnement des États-Unis (EPA), sont une collaboration des secteurs public et privé entre l'EPA des É.-U. et l'industrie du camionnage afin d'aider les compagnies d'expédition, les transporteurs et les compagnies de logistique à améliorer l'efficacité énergétique et à économiser de l'argent.

[1] <http://www.epa.gov/smartway/forpartners/technology.htm>



ST355 R3
PREMIUM STEER



TR529 R3
PREMIUM TRAILER



CD884 R3
CLOSED SHOULDER DRIVE



RH647 R3
REGIONAL / HIGHWAY A.P.



TR601 R3
SUPER SINGLE TRAILER



CD901 R3
SUPER SINGLE DRIVE

ST355 R3

PREMIUM STEER
PNEU DE DIRECTION HAUT DE GAMME



ROADX

ROADX

SIZE	P.R.	T.D.	L.I.	S.S.	O.D.	S.W.	S.L.R.	R.W.	L.C.C.@PSI 1X	L.C.C.@PSI 2X
11R22.5	14	19	144/142	M	41.5	11.0	19.3	8.25	6175@105	5840@105
11R22.5	16	19	146/143	M	41.5	11.0	19.3	8.25	6610@120	6005@120
295/75R22.5	14	19	144/141	M	39.9	11.7	18.7	9.00	6175@110	5675@110
295/75R22.5	16	19	146/143	M	39.9	11.7	18.7	9.00	6610@120	6005@120
11R24.5	14	19	146/143	M	43.5	11.0	20.3	8.25	6610@105	6005@105
11R24.5	16	19	149/146	M	43.5	11.0	20.3	8.25	7160@120	6610@120
285/75R24.5	14	19	144/141	M	41.3	11.1	19.4	8.25	6175@110	5675@110

The RoadX ST355 R3 is a premium steer tire engineered to deliver long tread wear and superior handling characteristics. The ST355 R3's wide footprint and decoupling grooves provide superior wear. Horizontal sipes coupled with 4 broad circumferential grooves efficiently channel water away from the tire. The RoadX ST355 R3 is an ideal tire for highway use in both line haul and regional application.

Le RoadX ST355 R3 est un pneu de direction haut de gamme conçu pour fournir un long kilométrage et des caractéristiques de maniabilité supérieures. Sa semelle large et ses rainures de découplage procurent une usure de plus longue durée. Les lamelles horizontales jumelées aux larges rainures longitudinales chassent efficacement l'eau de l'empreinte. Le RoadX ST355 R3 est parfait pour le transport longue distance et le service régional.

APPLICATIONS

- Line Haul Trucks
- Regional Trucks

UTILISATIONS

- Transport longue distance
- Service régional

TIRE FEATURES

- Superior rubber compound for enhanced mileage.
- Wide circumferential grooves.
- Solid shoulders resist uneven wear.

CARACTÉRISTIQUES

- Composé de caoutchouc supérieur pour un kilométrage accru.
- Rainures longitudinales larges.
- Épaulements rigides résistent à l'usure irrégulière.



RH647

RH647 / RH647SP / RH647R3

REGIONAL / HIGHWAY ALL POSITION

PNEU TOUTES POSITIONS, SERVICE RÉGIONAL / AUTOROUTE



ROADX

Enhanced with Sidewall Protection Ribs
Rehaussé de nervures de protection latérale

SIZE	P.R.	T.D.	L.I.	S.S.	O.D.	S.W.	S.L.R.	R.W.	L.C.C.@PSI 1X	L.C.C.@PSI 2X
**215/75R17.5	16	16	135/133	L	30.2	8.3	14.2	6.00	4805@125	4540@125
**225/70R19.5	14	16	128/126	N	31.9	8.9	14.9	6.75	3970@110	3750@110
**245/70R19.5	16	16	136/134	N	33.0	9.8	15.4	7.50	4940@120	4675@120
245/70R17.5	18	16	143/141	K	31.1	9.8	14.4	7.50	6005@127	5675@127
255/70R22.5	16	17	140/137	M	36.6	10.0	17.1	7.50	5510@120	5070@120
275/70R22.5	18	18	148/145	M	37.7	10.8	17.6	8.25	6940@130	6395@130
*11R22.5	14	18	144/142	L	41.4	11.0	19.3	8.25	6175@105	5840@105
*11R22.5	16	18	146/143	L	41.4	11.0	19.3	8.25	6610@120	6005@120
*295/75R22.5	14	18	144/141	L	39.9	11.7	18.7	9.00	6175@110	5675@110
*295/75R22.5	16	18	146/143	L	39.9	11.7	18.7	9.00	6610@120	6005@120
*11R24.5	14	18	146/143	L	43.4	11.0	20.3	8.25	6610@105	6005@105
*11R24.5	16	18	149/146	L	43.4	11.0	20.3	8.25	7160@120	6610@120
*285/75R24.5	14	18	144/141	L	41.3	11.1	19.4	8.25	6175@110	5675@110

** Enhanced with Sidewall Protection Ribs

* Smartway verified

The RoadX RH647 R3 is a new versatile all position tire available in a full range of sizes for many vocations. The RH647 R3 features improved rolling resistance in the 22.5 and 24.5 rim diameters. The broad 5-rib tread design provides precise handling and excellent stability. Circumferential grooves efficiently evacuate water from the tread area. The RH647 R3 is ideally suited for urban, pick-up and delivery and regional on highway service. The 215/75R17.5, 225/70R19.5 and 245/70R19.5 RH647SP feature sidewall protector ribs to help in the rigors of last mile delivery. These ribs give added protection against curb scrub damage.

APPLICATIONS

- Pick-up and Delivery Trucks
- Regional Trucks
- Regional Trailers
- Line Haul Trailers
- Dump Trucks

TIRE FEATURES

- Sidewall protector ribs on select sizes.
- Broad 5 rib design delivers precise handling.
- Circumferential grooves to evacuate water.

** Rehaussé de nervures de protection latérale

* Smartway vérifié

Le RoadX RH647 R3 est un nouveau pneu polyvalent toutes positions disponible dans une gamme complète de tailles pour de nombreuses vocations. La RH647 R3 offre une résistance au roulement améliorée dans les diamètres de jante 22,5 et 24,5. La large bande de roulement à 5 nervures offre une manipulation précise et une excellente stabilité. Les rainures circumférentielles évacuent efficacement l'eau de la zone de la bande de roulement. Le RH647 R3 est idéal pour le service urbain, de ramassage et de livraison et le service régional sur route. Les modèles 215/75R17.5, 225/70R19.5 et 245/70R19.5 RH647SP sont munis de nervures de protection latérale pour faciliter la livraison du dernier kilomètre. Ces nervures offrent une protection supplémentaire contre les dommages causés par le gommage de bordure.

UTILISATIONS

- Cueillette et livraison
- Service régional
- Remorque régional
- Remorque longue distance
- Camions à benne

CARACTÉRISTIQUES

- Côtes protectrices latérales sur certaines tailles.
- Le motif à 5 nervures larges favorise une maniabilité précise.
- Rainures circumférentielles pour évacuer l'eau.



RH621

REGIONAL / HIGHWAY ALL POSITION

PNEU TOUTES POSITIONS, SERVICE RÉGIONAL / AUTOROUTE



ROADX

ROADX

SIZE	P.R.	T.D.	L.I.	S.S.	O.D.	S.W.	S.L.R.	R.W.	L.C.C.@PSI 1X	L.C.C.@PSI 2X
265/70R19.5	18	17	143/141	J	34.1	10.3	15.8	7.50	6005@130	5675@130
285/70R19.5	18	16	150/148	K	35.2	11.1	16.3	8.25	7390@130	6940@130
295/80R22.5	18	20	152/149	M	41.1	11.7	19.3	9.00	7825 @130	7165@130
315/80R22.5	20	21	156/153	L	42.4	12.3	19.9	9.00	8820@120	8050@120
315/80R22.5	20	21	161/157	G	42.4	12.3	19.9	9.00	10200@120	9090@120

The RoadX RH621 Regional All Position is optimized for steer axles. The RH621 features a broad 5 rib tread pattern to provide precise handling and excellent stability. Wide circumferential grooves efficiently evacuate water from the tread area. The RH621 is ideally suited for regional line haul applications, pick-up and delivery and highway service.

Le pneu à nervures RoadX RH621, pour service sur autoroute régionale, est optimisé pour les essieux directeurs. Ses cinq rainures larges fournissent une maniabilité précise et une excellente stabilité. Ses rainures longitudinales larges chassent efficacement l'eau de l'empreinte. Le RH621 est parfait pour le transport régional, le service de cueillette et de livraison et un service sur l'autoroute.

APPLICATIONS

- Regional Trucks
- Refuse Trucks
- Pick-up & Delivery Trucks
- Intrastate & Local Buses

UTILISATIONS

- Service régional
- Transport des ordures
- Cueillette et livraison
- Autocars et autobus

TIRE FEATURES

- Broad 5 rib design delivers precise handling.
- Wide circumferential grooves.

CARACTÉRISTIQUES

- Le motif à 5 nervures larges favorise une maniabilité précise.
- Rainures longitudinales larges.



RH652

REGIONAL TRAILER
REMORQUE RÉGIONALE



ROADX

SIZE	P.R.	T.D.	L.I.	S.S.	O.D.	S.W.	S.L.R.	R.W.	L.C.C.@PSI 1X	L.C.C.@PSI 2X
255/70R22.5	16	16	140/137	M	36.6	10.0	17.1	7.50	5513@120	5072@120
11R22.5	14	16	144/142	M	41.5	11.0	19.3	8.25	6175@105	5840@105
11R22.5	16	16	146/143	M	41.5	11.0	19.3	8.25	6610@120	6005@120
11R24.5	14	16	146/143	M	43.5	11.0	20.3	8.25	6610@105	6005@105
11R24.5	16	16	149/146	M	43.5	11.0	20.3	8.25	7160@120	6610@120
295/75R22.5	14	16	144/141	M	39.9	11.7	18.7	9.00	6175@110	5675@110
295/75R22.5	16	16	146/143	M	39.9	11.7	18.7	9.00	6610@120	6005@120

The RoadX RH652 is a regional trailer tire engineered specifically for spread axle and multi-axle high scrub applications. The RH652 features a contoured shoulder to reduce shoulder scrubbing wear in spread axle and multi-axle use. The RH652 is also suitable for tandem van applications. It will allow fleets to consolidate their trailer tire inventory to one single tire model.

APPLICATIONS

- Tandem Axle Trailers
- Regional Trailers
- Spread Axle Trailers
- Multi-Axle Trailers

TIRE FEATURES

- Contoured shoulder to reduce scrub wear
- Tread void protection to reduce stone damage
- Solid shoulder design to improve stability

Le RoadX RH652 est un pneu de remorque régional conçu spécialement pour les essieux à écartement variable et les essieux multiples à frottements élevés. Le RH652 est doté d'un épaulement profilé pour réduire l'usure par frottement des épaulements dans les essieux à écartement variable et les essieux multiples à frottements élevés. Le RH652 convient également aux applications de fourgonnettes à essieu tandem. Il permettra aux parcs de consolider leurs stocks de pneus de remorque avec un modèle de pneu unique.

UTILISATIONS

- Remorque à essieu tandem
- Remorque régionale
- Remorque - écart d'essieu
- Remorque - d'essieux multiple

CARACTÉRISTIQUES

- Épaulement profilé pour réduire l'usure par frottements
- Protection anti-usure pour réduire les dommages causés par les pierres
- Épaulement plein pour améliorer la stabilité



RH520

REGIONAL / HIGHWAY ALL POSITION

PNEU TOUTES POSITIONS, SERVICE RÉGIONAL / AUTOROUTE



ROADX

ROADX

SIZE	P.R.	T.D.	L.I.	S.S.	O.D.	S.W.	S.L.R.	R.W.	L.C.C.@PSI 1X	L.C.C.@PSI 2X
10R22.5	14	18	141/139	M	40.1	10.0	18.7	7.50	5675@115	5355@115

The RoadX RH520 is a premium all-position rib engineered with an advanced rubber compound to deliver exceptional tread life. The RH520 features wide circumferential grooves which provide superior water evacuation. Its wide footprint allows for improved load distribution resulting in superior stability at all wheel positions while minimizing irregular wear.

Le RoadX RH520 est un pneu à nervures haut de gamme pour toutes les positions, conçu avec un composé de caoutchouc à la fine pointe pour procurer à la semelle une durée de vie exceptionnelle. Il est doté de rainures longitudinales larges pour une plus grande évacuation de l'eau. L'empreinte large du RoadX RH520 permet une meilleure répartition de la charge, ce qui engendre une stabilité supérieure à toutes les positions tout en minimisant l'usure irrégulière.

APPLICATIONS

- Regional Trucks
- Pick Up & Delivery Trucks
- School Buses

UTILISATIONS

- Service régional
- Cueillette et livraison
- Autobus scolaires

TIRE FEATURES

- Enhanced rubber compound to increase durability.
- Multiple rib design delivers exceptional stability.
- Solid shoulder design.

CARACTÉRISTIQUES

- Composé de caoutchouc amélioré pour augmenter la durabilité.
- Les nombreuses nervures favorisent une stabilité exceptionnelle.
- Épaulement rigide.



RH620

REGIONAL / HIGHWAY ALL POSITION

PNEU TOUTES POSITIONS, SERVICE RÉGIONAL / AUTOROUTE



ROADX

ROADX

SIZE	P.R.	T.D.	L.I.	S.S.	O.D.	S.W.	S.L.R.	R.W.	L.C.C.@PSI 1X	L.C.C.@PSI 2X
235/75R17.5	18	17	143/141	L	31.4	9.2	14.7	6.75	6005@125	5675@125
ST225/75R15*	12	10	121/118	M	28.3	8.9	12.9	6.00	3200@95	2910@95
ST235/80R16*	14	10	129/125	L	30.8	9.3	13.9	6.50	4080@110	3640@110
ST235/85R16*	14	12	132/127	L	31.7	9.3	14.3	6.50	4400@110	3860@110

* All steel construction specifically designed for Trailer application only. Requires special high load capacity wheel. Consult wheel manufacturer for proper application. Tread may differ from image shown. * Construction tout en acier expressément conçue pour les remorques. Nécessite une jante particulière dotée d'une très grande capacité de charge. Consultez le fabricant de la jante pour connaître son utilisation appropriée. La bande de roulement peut différer de l'illustration.

The RoadX RH620 is a premium all-position rib engineered with an advanced rubber compound to deliver exceptional tread life. The RH620 features wide circumferential grooves which provide superior water evacuation. Its wide footprint allows for improved load distribution resulting in superior stability at all wheel positions while minimizing irregular wear. ST sizes featuring all steel construction are specifically designed for use in specialty trailer applications.

Le RoadX RH620 est un pneu à nervures haut de gamme pour toutes les positions, conçu avec un composé de caoutchouc à la fine pointe pour procurer à la semelle une durée de vie exceptionnelle. Il est doté de rainures longitudinales larges pour une plus grande évacuation de l'eau. L'empreinte large du RoadX RH620 permet une meilleure répartition de la charge, ce qui engendre une stabilité supérieure à toutes les positions tout en minimisant l'usure irrégulière. Les dimensions ST de construction tout en acier sont expressément conçues pour être utilisées sur des remorques de spécialisation.

APPLICATIONS

- Regional Trucks
- Pick Up & Delivery Trucks
- Line Haul Trailers
- Regional Trailers

UTILISATIONS

- Service régional
- Cueillette et livraison
- Remorque longue distance
- Remorque régional

TIRE FEATURES

- Enhanced rubber compound to increase durability.
- Multiple rib design delivers exceptional stability.
- Solid shoulder design.

CARACTÉRISTIQUES

- Composé de caoutchouc amélioré pour augmenter la durabilité.
- Les nombreuses nervures favorisent une stabilité exceptionnelle.
- Épaulement rigide.



TR529 R3

PREMIUM TRAILER
PNEU DE REMORQUE HAUT DE GAMME



ROADX

SIZE	P.R.	T.D.	L.I.	S.S.	O.D.	S.W.	S.L.R.	R.W.	L.C.C.@PSI 1X	L.C.C.@PSI 2X
11R22.5	14	12	144/142	M	41.5	11.0	19.3	8.25	6175@105	5840@105
11R24.5	14	12	146/143	M	43.5	11.0	20.3	8.25	6610@105	6005@105
295/75R22.5*	14	12	144/141	M	39.9	11.7	18.7	9.00	6175@110	5675@110
285/75R24.5	14	12	144/141	M	41.3	11.1	19.4	8.25	6175@110	5675@110

The TR529 R3 is designed specifically for on highway trailer applications. The TR529 R3 is engineered with an advanced compound technology which maximizes both tread wear and fuel saving performance. The decoupling groove in the tread design aids in reducing irregular tread wear and minimizes skid wear. Micro sipes along tread ribs help the tire run cool and minimize river wear.

Le TR529 R3 est conçu spécifiquement pour les applications de remorques routières. Le TR529 R3 est conçu avec un composé de technologie avancée qui maximise à la fois l'usure de la bande de roulement et les performances d'économie de carburant. La rainure de découplage dans la conception de la bande de roulement aide à réduire l'usure irrégulière de la bande de roulement et minimise l'usure par dérapage. Les micro-sipes le long des nervures de la bande de roulement aident le pneu à refroidir et à minimiser river wear.

APPLICATIONS

- Tandem Trailers
- Line Haul Trailers
- Regional Trailers

UTILISATIONS

- Remorques Tandem
- Remorque longue distance
- Remorque régional

TIRE FEATURES

- Shallow tread reduces irregular wear.
- Optimized casing reduces rolling resistance.
- Decoupling groove minimizes skid wear.
- Advanced compound technology provides excellent mileage.
- Smartway verified

CARACTÉRISTIQUES

- Semelle peu profonde réduit l'usure irrégulière.
- Carcasse optimisée réduit la résistance au roulement.
- La rainure de découplage minimise l'usure des patins.
- La technologie de composé avancée offre un excellent kilométrage.
- Smartway vérifié



TR601 R3

SUPER SINGLE TRAILER
PNEU DE REMOURQUE - SUPER SINGLE



ROADX



SIZE	P.R.	T.D.	L.I.	S.S.	O.D.	S.W.	S.L.R.	R.W.	L.C.C.@PSI 1X	L.C.C.@PSI 2X
445/50R22.5	20	13	161	M	40.1	17.5	18.8	14.00	10200@120	N/A

The super single trailer tire delivers exceptional performance in line haul trailer applications. This tire is engineered with a wide shoulder rib for stability and resistance to lateral scrub wear. The tread grooves channel water away from tread footprint in wet conditions. The 13/32 tread depth is optimized for even wear and long mileage in highway trailer applications. This tire is ideal for trailers being returned off lease where a new tire is required.

Le pneu à remorque Super Single offre un rendement exceptionnel pour les remorques de ligne. Ce pneu possède des nervures rigides à l'épaule pour offrir plus de stabilité et de résistance à l'usure et aux abrasions latérales. Les rainures de la bande de roulement repoussent l'eau de la surface de contact du pneu sur les chaussées mouillées. La profondeur 13/32 de la bande de roulement est optimisée pour permettre une usure uniforme et une plus longue durée de vie aux pneus de remorque sur l'autoroute. Ce pneu est idéal pour les remorques de location dont des pneus neufs sont exigés à la fin du contrat.

APPLICATIONS

- Tandem Axle Trailers
- Single Axle Trailers

UTILISATIONS

- Remorque à essieux tandem
- Remorque à essieu simple

TIRE FEATURES

- Shallow tread reduces irregular wear.
- Optimized casing reduces rolling resistance.
- Solid shoulder ribs minimize scrub wear.

CARACTÉRISTIQUES

- La bande de roulement peu profonde réduit l'usure inégale.
- La carcasse est optimisée pour réduire la résistance au roulement.
- Les nervures rigides à l'épaule minimisent l'abrasion.



CD901 R3

SUPER SINGLE DRIVE
PNEU DE TRACTION - SUPER SINGLE



ROADX

ROADX

SIZE	P.R.	T.D.	L.I.	S.S.	O.D.	S.W.	S.L.R.	R.W.	L.C.C.@PSI 1X	L.C.C.@PSI 2X
445/50R22.5	20	24	161	L	40.3	17.5	18.9	14.00	10200@120	N/A

The super single drive tire delivers exceptional performance in line haul highway applications. The tire is engineered to wear evenly for long tread life. The solid shoulder provides stability for vehicle handling and control. The siped tread pattern enhances traction in wet or slippery conditions. This tire is ideal for trucks being returned off lease where a new tire is required.

APPLICATIONS

- Line Haul Trucks

TIRE FEATURES

- Deep tread depth for excellent tread life.
- Siped tread design for traction.
- Solid shoulders resist uneven wear.

Le pneu de traction Super Single offre un rendement exceptionnel pour les trajets de longue distance sur l'autoroute. Le pneu est conçu pour s'user de manière uniforme pour une durée de vie prolongée. Son épaulement robuste offre davantage de stabilité, permettant une meilleure manœuvrabilité et un contrôle supérieur du véhicule. La sculpture de bande de roulement en caoutchouc donne une meilleure adhérence sur les chaussées mouillées ou glissantes. Ce pneu est idéal pour les camions de location dont des pneus neufs sont exigés à la fin du contrat.

UTILISATIONS

- Camions de ligne

CARACTÉRISTIQUES

- Bande de roulement profonde pour une durée de vie excellente.
- Bande de roulement en caoutchouc pour une adhérence supérieure.
- Épaulement robuste pour résister à l'usure inégale.



CD883

CD883SP / CD883R3

CLOSED SHOULDER DRIVE
PNEU DE TRACTION, ÉPAULEMENT FERMÉ



ROADX

Enhanced with Sidewall Protection Ribbs
Rehaussé de nervures de protection latérale



SIZE	P.R.	T.D.	L.I.	S.S.	O.D.	S.W.	S.L.R.	R.W.	L.C.C.@PSI 1X	L.C.C.@PSI 2X
*225/70R19.5	14	19	128/126	M	31.9	8.9	14.9	6.75	3970@110	3750@110
*245/70R19.5	16	20	136/134	M	33.0	9.8	15.4	7.50	4940@120	4675@120
11R22.5	14	26	144/142	L	41.5	11.0	19.3	8.25	6175@105	5840@105
11R22.5	16	26	146/143	L	41.5	11.0	19.3	8.25	6610@120	6005@120
295/75R22.5	14	26	144/141	L	39.9	11.7	18.7	9.00	6175@110	5675@110
11R24.5	14	26	146/143	L	43.5	11.0	20.3	8.25	6610@105	6005@105
11R24.5	16	26	149/146	L	43.5	11.0	20.3	8.25	7160@120	6610@120
285/75R24.5	14	26	144/141	L	41.3	11.1	19.4	8.25	6175@110	5675@110

* With Sidewall Protector Ribs

The RoadX CD883 R3 is a new closed shoulder drive tire designed to provide great value by lowering rolling resistance and improving mileage. The shoulder has been enhanced with siping to improve wet traction while maintaining stability and handling. The siped center lugs provide traction for all conditions. The CD883 R3 is ideal for regional and long haul on highway service. The 225/70R19.5 and 245/70R19.5 CD883SP feature sidewall protector ribs to help in the rigors of last mile delivery. These ribs give added protection against curb scrub damage.

Le RoadX CD883 R3 est un nouveau pneu à épaulement fermé conçu pour offrir une grande valeur en réduisant la résistance au roulement et en améliorant le kilométrage. L'épaule a été améliorée avec siping pour améliorer la traction humide tout en maintenant la stabilité et la manipulation. Les cornes centrales sipées assurent une traction dans toutes les conditions. Le CD883 R3 est idéal pour les vols régionaux et long-courriers sur route. Les modèles 225/70R19.5 et 245/70R19.5 CD883SP sont munis de nervures de protection latérale pour faciliter la livraison du dernier kilomètre. Ces nervures offrent une protection supplémentaire contre les dommages causés par le gommage de bordure.

APPLICATIONS

- Line Haul Trucks
- Regional Trucks
- Pick-up & Delivery Trucks

UTILISATIONS

- Transport longue distance
- Service régional
- Cueillette et livraison

TIRE FEATURES

- Sidewall protector ribs on select sizes.
- Solid shoulders for stability and handling.
- Deep tread depth for excellent tread life.
- Shoulder and lugs enhanced with siping for improved wet traction.

CARACTÉRISTIQUES

- Côtes protectrices latérales sur certaines tailles.
- Épaules solides pour la stabilité et la manipulation.
- Semelle profonde pour une excellente durée de vie.
- Épaulements et semelles renforcés par siping pour une meilleure traction par voie humide.



CD884 R3

CLOSED SHOULDER DRIVE
PNEU DE TRACTION, ÉPAULEMENT FERMÉ



ROADX

ROADX

SIZE	P.R.	T.D.	L.I.	S.S.	O.D.	S.W.	S.L.R.	R.W.	L.C.C.@PSI 1X	L.C.C.@PSI 2X
11R22.5	14	30	144/142	L	41.9	11.0	19.3	8.25	6175@105	5840@105
11R22.5	16	30	146/143	L	41.9	11.0	19.3	8.25	6610@120	6005@120
295/75R22.5	14	30	144/141	L	40.4	11.7	18.7	9.00	6175@110	5675@110
11R24.5	14	30	146/143	L	43.9	11.0	20.3	8.25	6610@105	6005@105
11R24.5	16	30	149/146	L	43.9	11.0	20.3	8.25	7160@120	6610@120
285/75R24.5	14	30	144/141	L	41.8	11.1	19.4	8.25	6175@110	5675@110

The RoadX CD884 R3 closed shoulder drive tire features 30/32nds tread depth for long tread life. Solid shoulder ribs deliver stability and resistance to uneven wear. The CD884 R3 is designed with three rows of aggressive tread blocks for traction and resistance to tread squirm. Siping improves both wet and ice traction. Advanced compound technology improves rolling resistance, mileage and wet traction without compromise.

Le pneu à entraînement à épaulement fermé RoadX CD884 R3 présente une profondeur de bande de roulement de 30/32e pour une longue durée de vie de la bande de roulement. Les nervures d'épaule solides offrent stabilité et résistance à l'usure inégale. Le CD884 R3 est conçu avec trois rangées de blocs de bande de roulement agressifs pour la traction et la résistance au tortillement de la bande de roulement. Les lamelles améliorent à la fois la traction sur sol mouillé et sur glace. La technologie de composé avancée améliore la résistance au roulement, le kilométrage et la traction sur sol mouillé sans compromis.

APPLICATIONS

- Line Haul Trucks
- Regional Trucks
- Pick-up & Delivery Trucks

UTILISATIONS

- Transport longue distance
- Service régional
- Cueillette et livraison

TIRE FEATURES

- Deep tread depth for excellent tread life.
- Aggressive tread design for superior traction.
- Solid shoulders resist uneven wear.
- 220 mm tread width
- Smartway verified

CARACTÉRISTIQUES

- Semelle profonde pour une excellente durée de vie.
- Motif de semelle agressif pour une traction supérieure.
- Épaulements rigides qui résistent à l'usure irrégulière.
- Bande de roulement de 220 mm de largeur
- Smartway vérifié



RT787

PREMIUM REGIONAL DRIVE

PNEU DE TRACTION HAUT DE GAMME POUR SERVICE RÉGIONAL



ROADX

ROADX

SIZE	P.R.	T.D.	L.I.	S.S.	O.D.	S.W.	S.L.R.	R.W.	L.C.C.@PSI 1X	L.C.C.@PSI 2X
225/70R19.5	14	21	128/126	N	32.2	8.9	15.4	6.75	3970@110	3750@110
245/70R19.5	16	21	135/133	L	33.3	9.8	15.4	7.50	4805@125	4540@125

The RoadX RT787 is a premium regional drive tire designed with four season traction in mind. The open lug design provides excellent traction and is optimized to clear mud and snow from the tread voids. The square shoulder lug provides a stable ride for excellent vehicle handling and control.

Le RoadX RT787 est un pneu de traction haut de gamme pour le service régional conçu avec une traction quatre saisons en tête. Le design des barrettes ouvertes procure une excellente traction et est optimisé pour chasser la boue et la neige des vides de la semelle. Les barrettes équerries de l'épaulement favorisent une conduite stable, ce qui assure une excellente maniabilité et une maîtrise du véhicule.

APPLICATIONS

- Regional Trucks
- Tow Trucks
- Pick-up and Delivery Trucks

UTILISATIONS

- Camions pour service régional
- Remorqueuses
- Camions de cueillette et livraison

TIRE FEATURES

- Open lug design for traction on and off road.
- Tread design clears mud and snow.
- All weather performance for excellent handling.
- 3 Peak Mountain Snowflake denotes a true winter tire.

CARACTÉRISTIQUES

- Design de barrettes ouvertes pour de la traction sur route et hors route.
- Le design de la semelle chasse la boue et la neige.
- Rendement dans toutes les conditions climatiques pour une excellente maniabilité.
- Le symbole montagne flocon de neige confirme qu'il s'agit d'un vrai pneu d'hiver.



RD796

REGIONAL DRIVE
PNEU DE TRACTION, SERVICE RÉGIONAL



ROADX

SIZE	P.R.	T.D.	L.I.	S.S.	O.D.	S.W.	S.L.R.	R.W.	L.C.C.@PSI 1X	L.C.C.@PSI 2X
10R22.5	14	23	141/139	M	40.6	10.0	18.7	7.50	5675@115	5355@115
11R22.5	14	25	144/142	M	41.5	11.0	19.3	8.25	6175@105	5840@105
11R22.5	16	25	146/143	M	41.5	11.0	19.3	8.25	6610@120	6005@120
11R24.5	14	25	146/143	M	43.5	11.0	20.3	8.25	6610@105	6005@105
11R24.5	16	25	149/146	M	43.5	11.0	20.3	8.25	7160@120	6610@120
295/75R22.5	14	25	144/141	L	39.9	11.7	18.7	9.00	6175@110	5675@110
255/70R22.5	16	24	140/137	L	36.9	10.0	17.1	7.50	5510@120	5070@120

The RoadX RD796 features an aggressive, open shoulder tread design which improves self-cleaning to deliver exceptional traction in mud and snow. Its staggered tread block pattern distributes load evenly to resist irregular wear. The RD796 is engineered with a deep 25/32" tread depth to provide a long tread life. *10R22.5 - 23/32", 255/70R22.5 - 24/32"

Le RoadX RD796 se caractérise par son design d'allure agressive et son épaulement ouvert, qui améliore l'autonettoyage pour une traction exceptionnelle dans la boue et la neige. Le motif décalé des blocs de la semelle répartit la charge uniformément pour résister à l'usure irrégulière. Le RD796 est muni d'une semelle de 25/32e de pouce, ce qui favorise une longue durée de vie. *10R22.5 - 23/32e, 255/70R22.5 - 24/32e

APPLICATIONS

- Refuse Trucks
- Dump Trucks
- Regional Trucks
- Mixed Concrete Trucks

UTILISATIONS

- Transport des ordures
- Camions à benne
- Service régional
- Camions à béton

TIRE FEATURES

- Open shoulder design delivers superior traction.
- Staggered tread blocks resist irregular wear.
- Deep tread depth for excellent tread life.

CARACTÉRISTIQUES

- L'épaulement ouvert favorise une traction supérieure.
- Les blocs massifs décalés résistent à l'usure irrégulière.
- La profondeur de la semelle favorise une durée de vie prolongée.



RD798

PREMIUM REGIONAL DRIVE

PNEU DE TRACTION HAUT DE GAMME POUR SERVICE RÉGIONAL



ROADX

ROADX

SIZE	P.R.	T.D.	L.I.	S.S.	O.D.	S.W.	S.L.R.	R.W.	L.C.C.@PSI 1X	L.C.C.@PSI 2X
11R22.5	16	27	146/143	L	41.9	11.0	19.3	8.25	6610@120	6005@120
11R24.5	16	27	149/146	L	43.5	11.0	20.2	8.25	7160@120	6610@120

The RoadX RD798 premium regional/highway drive tire is engineered for traction throughout all four seasons. This 3 Peak Mountain Snowflake certified tire is designed to handle the rigors of cold weather applications, and features an open lug tread design with lateral siping for increased traction on mud, snow and ice. The tread design promotes even wear, while deep 27/32nds lugs deliver long service life.

Le pneu de traction haut de gamme RoadX RD798 pour le service régional/autoroute est conçu pour offrir de la traction au cours des quatre saisons. Ce pneu homologué « Montagne et flocon » est conçu pour affronter les rigueurs de l'hiver; aussi est-il doté d'un motif de barrettes ouvertes munies de lamelles latérales qui lui procurent de la traction dans la boue et la neige, et de l'adhérence à la glace. La configuration de sa semelle favorise une usure uniforme alors que ses barrettes de 27/32e de pouce lui assurent une longue durée de vie utile.

APPLICATIONS

- Regional Trucks
- Line-Haul Trucks
- Pick-up and Delivery Trucks
- Dump Trucks
- Ready Mix Trucks
- Refuse Trucks
- Cold Weather Conditions

UTILISATIONS

- Camions de transport régional
- Camions de transport longue distance
- Camions de cueillette et livraison
- Camions à benne
- Bétonnières
- Camions à ordures
- Utilisations par temps froids

TIRE FEATURES

- Extensive siping delivers traction on ice.
- Tread design clears mud and snow.
- All weather performance for excellent handling.
- 3 Peak Mountain Snowflake denotes a true winter tire.

CARACTÉRISTIQUES

- Les nombreuses lamelles procurent de l'adhérence à la glace.
- Le design de la semelle chasse la boue et la neige.
- Rendement dans toutes les conditions climatiques pour une excellente maniabilité.
- Le symbole montagne flocon de neige confirme qu'il s'agit d'un vrai pneu d'hiver.



RD799

PREMIUM REGIONAL DRIVE

PNEU DE TRACTION HAUT DE GAMME POUR SERVICE RÉGIONAL



ROADX

ROADX

SIZE	P.R.	T.D.	L.I.	S.S.	O.D.	S.W.	S.L.R.	R.W.	L.C.C.@PSI 1X	L.C.C.@PSI 2X
315/80R22.5	20	26	157/154	L	42.6	12.3	19.7	9.00	9090@130	8270@130

The RoadX RD799 is a regional highway drive tire designed for performance in all weather conditions. The extensive siping and 3PMS certification ensure the RD799 maintains traction in snow and ice conditions. The open lug design is optimal for traction and mileage performance. The RD799 is best suited for on highway regional and local applications.

Le RoadX RD799 est un pneu pour route régionale conçu pour des performances dans toutes les conditions météorologiques. Les nombreuses lamelles et la certification 3PMS garantissent que le RD799 maintient la traction dans des conditions de neige et de glace. La conception des crampons ouverts est optimale pour les performances de traction et de kilométrage. Le RD799 est le mieux adapté aux applications régionales et locales sur autoroute.

APPLICATIONS

- Regional Trucks
- Pick-up and Delivery Trucks
- Ready Mix Trucks
- Refuse Trucks
- Coach Buses
- Cold Weather Conditions

UTILISATIONS

- Camions de transport régional
- Camions de cueillette et livraison
- Camions de ciment
- Camions à ordures
- Autocars
- Utilisations par temps froids

TIRE FEATURES

- Extensive siping delivers traction on ice.
- Tread design clears mud and snow.
- All weather performance for excellent handling.
- 3 Peak Mountain Snowflake denotes a true winter tire.

CARACTÉRISTIQUES

- Les nombreuses lamelles procurent de l'adhérence à la glace.
- Le design de la semelle chasse la boue et la neige.
- Rendement dans toutes les conditions climatiques pour une excellente maniabilité.
- Le symbole montagne flocon de neige confirme qu'il s'agit d'un vrai pneu d'hiver.



AP868

ALL POSITION
TOUTES POSITIONS



ROADX

ROADX

SIZE	P.R.	T.D.	L.I.	S.S.	O.D.	S.W.	S.L.R.	R.W.	L.C.C.@PSI 1X	L.C.C.@PSI 2X
11R22.5	16	23	146/143	K	41.8	11.0	19.4	8.25	6610@120	6005@120
255/70R22.5	16	22	140/137	L	36.6	10.0	17.1	7.50	5510@120	5070@120
275/70R22.5	18	22	148/145	K	37.7	10.9	17.6	8.25	6940@130	6395@130
315/80R22.5	20	22	161/157	G	42.5	12.3	19.9	9.00	10200@130	9090@130
11R24.5	16	23	149/146	K	43.7	11.0	20.4	8.25	7160@120	6610@120

The RoadX AP868 All Position tire is engineered for use in both on and off road applications. The AP868 is designed with a wide footprint and solid shoulder ribs to deliver exceptional stability and resistance to uneven wear through equal load distribution. It is constructed with deep tread depth to provide excellent tread life as well as enhanced traction necessary for many applications.

APPLICATIONS

- Regional Trucks
- Dump Trucks
- Refuse Trucks
- Mix Concrete Trucks
- Pick-up & Delivery Trucks

TIRE FEATURES

- Designed for highway and mixed road surfaces.
- Deep tread depth for excellent tread life.
- Solid shoulder delivers stability in all positions.

Le RoadX AP868, toutes positions, est conçu pour être utilisé sur route et hors route. Doté d'une empreinte large et de nervures rigides à l'épaulement, il offre une stabilité exceptionnelle et de la résistance à l'usure irrégulière grâce à une répartition égale de la charge. La profondeur de sa semelle fournit une excellente durée de vie ainsi que la traction nécessaire dans de nombreuses utilisations.

UTILISATIONS

- Service régional
- Camions à benne
- Transport des ordures
- Camions à béton
- Cueillette et livraison

CARACTÉRISTIQUES

- Conçu pour utilisation sur route et en terrains accidentés.
- Semelle profonde pour une excellente durée de vie.
- L'épaulement rigide assure de la stabilité à toutes positions.



AP866

MIXED SERVICE ALL POSITION
PNEU TOUTES POSITIONS, SERVICE MIXTE



ROADX

SIZE	P.R.	T.D.	L.I.	S.S.	O.D.	S.W.	S.L.R.	R.W.	L.C.C.@PSI 1X	L.C.C.@PSI 2X
11R22.5	16	20	148/145	M	41.5	11.0	19.3	8.25	6940@123	6395@123
11R24.5	16	21	149/146	M	43.5	11.0	20.3	8.25	7160@120	6610@120
315/80R22.5	20	20	156/153	K	42.4	12.3	19.8	9.00	8820@125	8045@125

The RoadX AP866 is an all-position rib suitable for both on and off-road applications. The AP866 was engineered with extended tread life in mind, and designed to deliver class-leading cut and chip resistance.

Le RoadX AP866 est un pneu à nervures toutes positions pour utilisation sur route et hors route. Le AP866 a été fabriqué pour durer longtemps, et conçu pour fournir une résistance de premier plan à l'arrachement.

APPLICATIONS

- Regional Trucks
- Dump Trucks
- Ready Mix Trucks
- Refuse Trucks
- Logging Trucks

UTILISATIONS

- Camions pour service régional
- Camions à benne
- Bétonnières
- Camions à ordures
- Camions pour le transport du bois

TIRE FEATURES

- Four rib design with zigzag patterns to minimize stone retention.
- Deep arrowhead shoulder grooves for maximum traction in rough terrain situations.
- Extra-deep tread design and unique compound for extended tread life.

CARACTÉRISTIQUES

- Design de quatre nervures en zigzag pour l'éjection des cailloux.
- Rainures profondes en forme de pointe à l'épaulement, pour une traction maximale en terrains accidentés.
- Sculptures très profondes et composé unique, pour une durée de vie prolongée.



DT890

ON/OFF ROAD HIGH TRACTION DRIVE

PNEU DE TRACTION SUPÉRIEURE SUR ROUTE/HORS ROUTE



ROADX

ROADX

SIZE	P.R.	T.D.	L.I.	S.S.	O.D.	S.W.	S.L.R.	R.W.	L.C.C.@PSI 1X	L.C.C.@PSI 2X
11R22.5	16	31	146/143	K	41.5	11.0	19.3	8.25	6610@120	6005@120
11R24.5	16	31	149/146	K	43.5	11.0	20.3	8.25	7160@120	6610@120

The RoadX DT890 drive tire is engineered with an enhanced rubber compound to resist cutting, punctures and chunking in demanding off-road applications. The DT890's extra-deep 31/32" tread depth and unique tread block design deliver superior on and off-road traction and excellent tread life. The deep tread grooves feature "stone ejectors" to prevent stone drilling thereby extending tire life and improving retreadability. The DT890 is designed to handle severe service applications such as logging, mining and construction.

APPLICATIONS

- Regional Trucks
- Dump Trucks
- Refuse Trucks
- Mixed Concrete Trucks

TIRE FEATURES

- Enhanced rubber compound resists cutting & chunking in off-road applications.
- "Stone Ejectors" minimize stone drilling.
- Aggressive tread design for superior traction.

Le pneu de traction RoadX DT890 est conçu avec un composé de caoutchouc perfectionné pour résister aux coupures, aux perforations et au morcellement lors d'utilisations hors route exigeantes. La semelle très profonde de 31/32e de pouce du DT890 et son design de blocs particulier procurent une traction supérieure sur route et hors route, et une excellente durée de vie. Ses rainures profondes sont dotées d'éjecteurs de cailloux pour prévenir le morcellement, ce qui favorise une plus longue durée de vie et un meilleur potentiel de rechapage. Le DT890 est conçu pour oeuvrer sur des terrains accidentés comme dans le domaine du transport forestier, des mines et de la construction.

UTILISATIONS

- Service régional
- Camions à benne
- Transport des ordures
- Camions à béton

CARACTÉRISTIQUES

- Le composé de caoutchouc perfectionné résiste aux coupures et au morcellement en utilisations hors route.
- Les éjecteurs de cailloux minimisent le morcellement.
- Motif de semelle agressif pour une traction accrue.



DT990

ON/OFF ROAD DEEP TREAD DRIVE

PNEU DE TRACTION, SEMELLE PROFONDE, SUR ROUTE/HORS ROUTE



ROADX

ROADX

SIZE	P.R.	T.D.	L.I.	S.S.	O.D.	S.W.	S.L.R.	R.W.	L.C.C.@PSI 1X	L.C.C.@PSI 2X
11R22.5	16	31	148/145	K	41.5	11.0	19.3	8.25	6940@123	6395@123
12R22.5	18	31	152/148	G	43.2	11.8	19.8	9.00	7830@125	6940@125
11R24.5	16	31	149/146	K	43.9	11.0	20.3	8.25	7160@120	6610@120

The RoadX DT990 drive tire has been engineered to perform in demanding conditions such as mining, construction and logging applications. The DT990 features an aggressive multi-lug tread design for exceptional off-road traction and an enhanced rubber compound to resist cuts and chunking. Open shoulder ribs deliver superior stability and resistance to uneven wear. The DT990's deep 31/32" tread depth provides long tread life and an exceptional cost per kilometer.

APPLICATIONS

- Regional Logging Trucks
- Mixed Concrete Trucks
- Refuse Trucks
- Dump Trucks

TIRE FEATURES

- Aggressive multi-lug design.
- Deep tread depth for excellent tread life.
- Open shoulder design for excellent traction.

Le pneu de traction DT990 est conçu pour performer dans des situations extrêmes dans le domaine des mines, de la construction et forestier. Le design d'allure agressive de sa semelle dotée de plusieurs barrettes lui confère une traction hors route exceptionnelle, et son composé de caoutchouc perfectionné lui permet de résister aux coupures et aux déchirements. Les nervures de son épaulement ouvert favorisent une plus grande stabilité et une meilleure résistance à l'usure irrégulière. La semelle de 31/32e de pouce du DT990 favorise une longue durée de vie et un coût du kilomètre exceptionnel.

UTILISATIONS

- Transport forestier régional
- Camions à béton
- Transport des ordures
- Camions à benne

CARACTÉRISTIQUES

- Design d'allure agressive doté de plusieurs barrettes.
- Semelle profonde pour une excellente durée de vie.
- Épaulement ouvert pour une excellente traction.



MS663

MIXED SERVICE DRIVE

PNEU DE TRACTION POUR SERVICE MIXTE



ROADX

ROADX

SIZE	P.R.	T.D.	L.I.	S.S.	O.D.	S.W.	S.L.R.	R.W.	L.C.C.@PSI 1X	L.C.C.@PSI 2X
315/80R22.5	20	26	156/153	K	42.6	12.3	19.8	9.00	8820@125	8045@125

The RoadX MS663 is a mixed service drive tire suitable for both on and off-road applications. The MS663 was engineered with extended tread life in mind, and designed to deliver traction and mileage in tough applications. The MS663 tread compound is ideally suited for the high scrub rigors of the waste and recycling segment.

APPLICATIONS

- Dump Trucks
- Mixed Concrete Trucks
- Refuse Trucks
- Logging Trucks

TIRE FEATURES

- Open tread pattern to minimize stone retention.
- Open shoulders and directional center lugs for traction and even wear.
- Deep tread design and unique compound for extended tread life.

Le RoadX MS663 est un pneu de traction pour service mixte qui peut servir autant sur les terrains hors route que sur la route. Le MS663 a été fabriqué de manière à optimiser la durée de vie de la bande de roulement ainsi que pour offrir une meilleure adhérence et durabilité sur les surfaces accidentées. Le composé de la bande de roulement du MS663 est fait pour supporter les frottements robustes des processus de recyclage et de déchets.

UTILISATIONS

- Camions à benne
- Camions à béton
- Transport des ordures
- Camions pour le transport du bois

CARACTÉRISTIQUES

- Sculpture de bande de roulement à profil ouvert pour minimiser la rétention des cailloux.
- Épaulement ouvert et sculptures du milieu directionnelles pour une meilleure adhérence et une usure uniforme.
- Bande de roulement profonde et composé unique pour une durée de vie prolongée.



MS664

ON/OFF ROAD HIGH TRACTION DRIVE

PNEU DE TRACTION SUPÉRIEURE SUR ROUTE/HORS ROUTE



ROADX

ROADX

SIZE	P.R.	T.D.	L.I.	S.S.	O.D.	S.W.	S.L.R.	R.W.	L.C.C.@PSI 1X	L.C.C.@PSI 2X
11R22.5	16	26	146/143	L	41.5	11.0	19.3	8.25	6610@120	6005@120
11R24.5	16	26	149/146	L	43.5	11.0	20.3	8.25	7160@120	6610@120

The RoadX MS664 tire is engineered for high scrub mixed service applications. The stabilized shoulder and tread block design provide resistance to scrub wear in operations with copious twisting and turning. The stone protectors at the base of the tread void aide in reducing stone damage.

Le pneu RoadX MS664 est conçu pour les applications de service mixte à forte récurage. La conception stabilisée de l'épaulement et du bloc de bande de roulement offre une résistance à l'usure par frottement lors d'opérations comportant de nombreuses torsions et virages. Les protecteurs de pierres à la base du vide de la bande de roulement aident à réduire les dommages causés par les pierres.

APPLICATIONS

- Regional Trucks
- Dump Trucks
- Refuse Trucks
- Mixed Concrete Trucks

UTILISATIONS

- Service régional
- Camions à benne
- Transport des ordures
- Camions à béton

TIRE FEATURES

- Designed for highway and mixed road surfaces.
- "Stone Ejectors" minimize stone drilling.
- Stabilized tread design to minimize scrub wear.
- Open shoulder for traction in all conditions.

CARACTÉRISTIQUES

- Conçu pour les autoroutes et les routes mixtes.
- Les éjecteurs de cailloux minimisent le morcellement.
- Conception de bande de roulement stabilisée pour minimiser l'usure du gommage.
- Épaule ouverte pour une traction dans toutes les conditions.



DX670

REGIONAL ALL POSITION
PNEU TOUTES POSITIONS, RÉGIONAL



ROADX

ROADX

SIZE	P.R.	T.D.	L.I.	S.S.	O.D.	S.W.	S.L.R.	R.W.	L.C.C.@PSI 1X	L.C.C.@PSI 2X
385/55R22.5*	20	18	160	K	39.4	14.8	18.4	12.25	9920@130	N/A
385/65R22.5	20	19	160	K	42.2	15.3	19.5	11.75	9920@130	N/A
385/65R22.5	24	19	160	K	42.2	15.3	19.5	11.75	11000@130	N/A

* Size available in Vietnam Only

The RoadX DX670 super single tire is suited for steerable axle applications. The DX670 is engineered with a 4-belt package and solid shoulder rib to deliver durability in high scrub applications. The DX670 features wide circumferential grooves which deliver enhanced lateral and wet traction.

Le RoadX DX670 a bande large est optimisé pour les essieux directeurs. Le DX670 est conçu avec un ensemble de 4 ceintures et un épaulement rigide durable dans les applications intenses "high scrub". Il est doté des rainures longitudinales larges ce qui favorise une adhérence exceptionnelle latérale et aux chaussées mouillées.

APPLICATIONS

- Regional Trailers

UTILISATIONS

- Remorques régional

TIRE FEATURES

- Deep tread depth for excellent tread life.
- Solid shoulder resists uneven wear.

CARACTÉRISTIQUES

- Semelle profonde pour une excellente durée de vie.
- Épaulement rigide pour résister à l'usure irrégulière.



WP806

SUPER REGIONAL ALL POSITION

PNEU DE TOUTES POSITIONS ÉPATANT POUR SERVICE RÉGIONAZ



ROADX

ROADX

SIZE	P.R.	T.D.	L.I.	S.S.	O.D.	S.W.	S.L.R.	R.W.	L.C.C.@PSI 1X	L.C.C.@PSI 2X
385/55R22.5	20	18	160	K	39.2	15.2	18.4	12.25	9920@130	N/A

The RoadX WP806 is an all-position wide base tire engineered to provide exceptional handling and traction in severe winter conditions. The WP806 features five wide zigzag grooves to channel water and slush away from the tread face. The extensively siped tread pattern provides excellent gripping capability in wet and icy conditions.

APPLICATIONS

- Coach Buses
- Local Buses
- Cold Weather Conditions

TIRE FEATURES

- M+S, and 3PMS certified for severe winter service applications.
- Extensive serrated lateral sipes open to grip slippery roads for increased traction on wet, slush, snow and ice.
- Wide tread footprint delivers stability and comfort demanded by Intracity transit applications.

Le RoadX WP806 est un pneu à base large toutes positions conçu pour offrir une maniabilité et une traction exceptionnelles dans des conditions hivernales rigoureuses. Le WP806 comporte cinq larges rainures en zigzag pour canaliser l'eau et la neige fondante loin de la face de la bande de roulement. La bande de roulement largement lamellée offre une excellente capacité d'adhérence dans des conditions humides et verglacées.

UTILISATIONS

- Autocars
- Autobus
- Par temps froids

CARACTÉRISTIQUES

- M+S et le pictogramme montagne et flocon de neige, pour conduire dans les conditions routières hivernales difficiles.
- Les nombreuses lamelles latérales dentelées s'ouvrent pour s'agripper aux routes glissantes, ce qui augmente
- l'adhérence aux chaussées mouillées, enneigées, glacées et couvertes de gadoue.
- L'empreinte large offre la stabilité et le confort de roulement qu'exigent les utilisations interurbaines.



DX776

MIXED SERVICE WIDEBASE
PNEU SERVICE MIXTE À LARGE BASE



ROADX

ROADX

SIZE	P.R.	T.D.	L.I.	S.S.	O.D.	S.W.	S.L.R.	R.W.	L.C.C.@PSI 1X	L.C.C.@PSI 2X
385/65R22.5	20	19.5	160	K	42.2	15.3	19.4	11.75	9920@130	N/A
425/65R22.5	20	22	165	K	44.3	16.6	20.3	12.25	11400@120	N/A

The RoadX DX776 is the new generation wide base tire which delivers exceptional performance in mixed service applications. The DX776 has an enhanced casing construction for improved durability and endurance in tough operating conditions. Its aggressive tread design provides excellent traction on and off road. The DX776 features an open tread pattern which clears mud and enhances wet traction. Stone ejector buttons prevent stone drilling to extend casing life. The DX776 is best suited for mixed road surfaces in applications such as heavy construction, waste pick-up, ready-mix and dump trucks.

APPLICATIONS

- Regional Trucks
- Dump Trucks
- Refuse Trucks
- Ready-Mix Trucks

TIRE FEATURES

- Deep tread depth for excellent tread life.
- Open shoulder for traction and cooler running.
- Enhanced rubber compound resists cutting & chunking in off-road applications.

Le RoadX DX776 est le pneu à base large de nouvelle génération qui offre des performances exceptionnelles dans les applications de service mixte. Le DX776 est doté d'un boîtier amélioré pour une durabilité et une endurance améliorées dans des conditions de fonctionnement difficiles. Sa bande de roulement agressive offre une excellente traction sur route et hors route. Le DX776 présente une bande de roulement ouverte qui élimine la boue et améliore la traction sur sol mouillé. Les boutons d'éjection des pierres empêchent le perçage des pierres afin de prolonger la durée de vie du boîtier. Le DX776 est le mieux adapté aux revêtements routiers mixtes dans des applications telles que la construction lourde, le ramassage des déchets, les camions prêts à l'emploi et les camions à benne basculante.

UTILISATIONS

- Service régional
- Camions à benne
- Transport des ordures
- Camions de ciment

CARACTÉRISTIQUES

- Semelle profonde pour une excellente durée de vie.
- Épaule ouverte pour une traction et une course plus fraîche.
- Composé de caoutchouc perfectionné qui résiste aux coupures et au morcellement en utilisations hors route.



DX770

MIXED SERVICE ALL POSITION

PNEU TOUTES POSITIONS, SERVICE MIXTE SUR ROUTE/HORS ROUTE



ROADX

ROADX

SIZE	P.R.	T.D.	L.I.	S.S.	O.D.	S.W.	S.L.R.	R.W.	L.C.C.@PSI 1X	L.C.C.@PSI 2X
385/65R22.5	20	21	160	K	42.2	15.3	19.7	11.75	9920@130	N/A
425/65R22.5*	20	23	165	K	44.3	16.6	20.9	12.25	11400@120	N/A

* Size available in China Only

The RoadX DX770 super single tire delivers exceptional performance in mixed service applications. The DX770 is engineered with a 4-belt package to deliver superior resistance to shocks and penetrations. Its aggressive tread design provides excellent traction off-road and on. The DX770 features wide circumferential grooves which deliver enhanced wet traction. The center groove is engineered with "stone ejectors" to prevent stone drilling for a long casing life and improved retreadability. The DX770 is designed to handle severe service applications such as heavy construction.

APPLICATIONS

- Regional Trucks
- Dump Trucks
- Refuse Trucks
- Mixed Concrete Trucks

TIRE FEATURES

- Deep tread depth for excellent tread life.
- Solid shoulder resists uneven wear.
- Enhanced rubber compound resists cutting & chunking in off-road applications.

Le RoadX DX770 surdimensionné procure une performance exceptionnelle dans les utilisations de service mixte. Son ensemble de quatre ceintures permet une forte résistance aux chocs et aux perforations. Son design d'allure agressive fournit une excellente traction sur route et hors route. Le DX770 est doté de rainures longitudinales larges qui favorisent une adhérence accrue sur chaussées mouillées. La rainure centrale est munie d'éjecteurs de cailloux pour prévenir le morcellement, ce qui favorise une plus longue durée de vie de la carcasse et un potentiel de rechapage accru. Le DX770 est conçu pour les utilisations en service extrême comme les grands travaux de génie civil.

UTILISATIONS

- Service régional
- Camions à benne
- Transport des ordures
- Camions à béton

CARACTÉRISTIQUES

- Semelle profonde pour une excellente durée de vie.
- Épaulement rigide pour résister à l'usure irrégulière.
- Composé de caoutchouc perfectionné qui résiste aux coupures et au morcellement en utilisations hors route.



DX775

MIXED SERVICE ALL POSITION

PNEU TOUTES POSITIONS, SERVICE MIXTE SUR ROUTE/HORS ROUTE



ROADX

ROADX

SIZE	P.R.	T.D.	L.I.	S.S.	O.D.	S.W.	S.L.R.	R.W.	L.C.C.@PSI 1X	L.C.C.@PSI 2X
445/65R22.5	20	21	168	K	45.3	17.5	20.7	13.00	12300@120	N/A

The RoadX DX775 super single tire delivers exceptional performance in mixed service applications. The DX775 is engineered with a 4-belt package to deliver superior resistance to shocks and penetrations. Its aggressive tread design provides excellent traction off-road and on. The DX775 features wide circumferential grooves which deliver enhanced wet traction. The center groove is engineered with "stone ejectors" to prevent stone drilling for a long casing life. The DX775 is designed to handle severe service applications such as heavy construction.

APPLICATIONS

- Regional Trucks
- Dump Trucks
- Refuse Trucks
- Mixed Concrete Trucks

TIRE FEATURES

- Deep tread depth for excellent tread life.
- Solid shoulder resists uneven wear.
- Enhanced rubber compound resists cutting & chunking in off-road applications.

Le RoadX DX775 surdimensionné procure une performance exceptionnelle dans les utilisations de service mixte. Son ensemble de quatre ceintures permet une forte résistance aux chocs et aux perforations. Son design d'allure agressive fournit une excellente traction sur route et hors route. Le DX775 est doté de rainures longitudinales larges qui favorisent une adhérence accrue sur chaussées mouillées. La rainure centrale est munie d'éjecteurs de cailloux pour prévenir le morcellement, ce qui favorise une plus longue durée de vie de la carcasse. Le DX775 est conçu pour les utilisations en service extrême comme les grands travaux de génie civil.

UTILISATIONS

- Service régional
- Camions à benne
- Transport des ordures
- Camions à béton

CARACTÉRISTIQUES

- Semelle profonde pour une excellente durée de vie.
- Épaulement rigide pour résister à l'usure irrégulière.
- Composé de caoutchouc perfectionné qui résiste aux coupures et au morcellement en utilisations hors route.



MEDIUM RADIAL TRUCK WARRANTY

Revised July 2022, effective Jan 1, 2023

This Limited Warranty Policy provides for tire replacement under certain specified conditions. This policy applies to all RoadX Radial Truck tires used in normal highway service displaying warrantable conditions. There is no warranty for tires that wear out, fail or become unserviceable due to neglect or mistreatment. It is essential that you adhere to all standard safety and maintenance practices. Please ensure that you carefully read the terms and conditions defined in this Warranty. RoadX hereby warrants that every new RoadX Radial Truck tire is free from defects in workmanship and material for the life of the original tread of the new tire less 2/32". The life of the original usable tread ends when the tire has worn down with only 2/32" remaining. Once the tread is worn down to the top of the built-in "wear indicators" in the tread grooves molded at 2/32", the tire is considered to have rendered full service and is no longer legal for further use, regardless of its age or mileage. RoadX Radial Truck tire warranties are serviced by Sailun Tire Americas

RECOMMENDED SAFETY PRACTICES

Serious injury or property damage may result from:

- TIRE FAILURE DUE TO UNDERINFLATION and/or OVERLOADING
- Not following the owner's manual or tire placard in vehicle
- TIRE FAILURE DUE TO EXCESSIVE HIGH SPEED. Follow the owner's manual or tire placard in vehicle
- EXPLOSION OF TIRE /RIM ASSEMBLY DUE TO IMPROPER MOUNTING. Only specially trained persons should mount tires.
- FAILURE TO MOUNT RADIAL TIRES ON APPROVED RIMS.
- FAILURE TO DEFLATE SINGLE OR DUAL ASSEMBLIES COMPLETELY BEFORE DISMOUNTING.
- TIRE SPINNING. On slippery surfaces such as rain, snow, mud, ice, etc. do not spin tires as personal injury and severe damage may result from excessive wheel spinning, including tire disintegration or axle damage.

WARRANTY ELIGIBILITY

This policy applies to the original equipment and after-market consumer/owner or user of any new RoadX radial truck tire sold through Sailun Tire Americas. Eligible tires must bear the RoadX brand name, a complete D.O.T. serial identification number, NOT be branded as Non-Adjustable (NA) and operated under normal highway service. Eligible tires must be on the vehicle on which they were originally installed, and conform to the vehicle manufacturer's recommendations. These tires are covered by this warranty for the life of the original usable tread depth (the original tread depth down to the level of tread wear indicators molded at 2/32 inch) within 72 months from the date of purchase (proof of purchase required). If proof of purchase is not available, the coverage will be 72 months from the date of manufacture.

NO CHARGE ADJUSTMENT

If a defect in workmanship and materials is found in any RoadX Radial Truck tire within the first 2/32" or 10% of the original usable tread, whichever comes first, RoadX will replace such tire with a comparable new tire.

Any costs incurred for mounting and balancing services are payable by the owner.

PRORATED ADJUSTMENT

If a defect in workmanship and materials is found in any RoadX Radial Truck tire after the first 2/32" of the original tread, a credit will be given toward the purchase of a comparable new RoadX tire; prorated value based on the usable tread depth remaining on the returned tire versus the original usable tread of the new tire. Applicable taxes on the new tire and costs of mounting and balancing services will be borne by the owner. Adjustments on out-of-balance or out-of-round tires are allowed only during the first 2/32" or 10% of the original tread, whichever comes first.

EXCLUSIONS

- All RoadX warranties are limited to the original purchaser and the original vehicle on which they are mounted. Warranties are not assignable to subsequent purchasers or vehicles.
- This limited warranty is valid only in Canada. Any tire used or equipped on a vehicle registered or regularly operated outside Canada is not covered by this warranty.
- The following is not covered by the Limited Warranty:
 - a. Tire branded or marked "Non-Adjustable" (N/A) or "Blemished" (Blem), or previously adjusted.
 - b. Failure, damage or irregular wear due to:
 - i. Road hazards (i.e. puncture, cut, snag, impact breaks, etc.), wreck or collision;
 - ii. Fire, accident or vandalism;
 - iii. Mechanical condition of vehicle, including misalignment, wheel imbalance, faulty shocks or brakes;
 - iv. Misapplication of tire, use of improper inner tube;
 - v. Alteration of the tire or addition of alien material or transfer from one vehicle to another;
 - vi. Faulty retreading or repairing procedures or materials used in the retreading process
 - c. Cost of mounting and balancing services.
 - d. Loss of time or use, inconvenience, or any incidental or consequential damages.
 - e. Tires operated at speeds that exceed posted limits, and tires used in racing or competition.
 - f. Tires used in non-standard applications.
 - g. Tires designed for highway use operated in off-road conditions.
 - h. Tires that are improperly repaired including, but not limited to; sidewall modification by addition or removal of material, tubeless tires into which anything other than air has been introduced including foam, dry or liquid balancers and sealants.
 - i. Tire/tube failure and air loss that has resulted from tube manufacturing deficiencies, tube deterioration, tire under/over inflation, improper tube and flap assembly, mounting tool damage, use of wrong size tube or a used tube, a bias tube in a radial application, applying an incompatible mounting lubricant, foreign objects contacting tube assembly.
 - j. RoadX does not warranty tubes, tube fitment, tube usage or the consequences thereof unless supplied by RoadX with the tire as a set.
 - k. Tires subjected to vehicle suspension deficiencies, wheels mis-alignment, and/or improperly maintained balance of inflation.
 - l. Tires submitted for ride disturbance complaints after the first two thirty-seconds of an inch (2/32") new tread wear.
 - m. Tires with the Department of Transportation (DOT) number removed.
 - n. Tires worn past the last two thirty-seconds of an inch (2/32") of original tread depth.
 - o. Ozone cracking or weather checking on tires submitted more than four (4) years after the date of manufacture.
- Retreadability – no coverage is applied to tires with any exposed cords in the bead, sidewall or tread areas and/or past the last 2/32" of original tread depth.
- Retreadability and Extended Service and Retreads
 - a. Tires rendered non-retreadable or unserviceable due to faulty or improper retreading or repair. Improper retreading includes buffing to the cord surface, insufficient vulcanization, and failure of the bonding agent.
 - b. RoadX does not warrant inspection for retreadability, the retread process, design, workmanship or materials.

CASING POLICY

- Casings of RoadX radial truck tires are warrantied against defects in workmanship and material through the first and second retread (See below for age restrictions). Defects in workmanship and material found during the process of buffing for retread are warrantable. The number of retreads must be clearly identified on the casing sidewall.
- If an examination shows that a casing of a RoadX radial truck

tire failed due to a defect in workmanship or material, RoadX will give a credit towards the purchase price of a comparable new RoadX tire based on the values listed below:

SIZE	CASING VALUE (CDN)
215/75R17.5	\$20
235/75R17.5	\$20
225/70R19.5	\$25
245/70R19.5	\$25
265/70R19.5	\$25
10R22.5	\$50
11R22.5	\$60
12R22.5	\$60
11R24.5	\$60
255/70R22.5	\$40
275/70R22.5	\$40
295/75R22.5	\$60
285/75R24.5	\$60
315/80R22.5	\$70
385/65R22.5	\$75
425/65R22.5	\$80
445/65R22.5	\$80
445/50R22.5	\$80

- Above casing warranty valid only for the first six (6) years after the date of manufacture of the original tire for all casings.
- Casing value is reduced by 50% of the above values after the first retread.

OWNERS' OBLIGATIONS

In order to be eligible for RoadX Limited Warranty service, the owner must:

- Present the defective tire to an authorized RoadX dealer
 - Present proof of purchase to the satisfaction of the authorized RoadX dealer
 - Pay the amount due on a new tire, less the amount of credit, including taxes, mounting and balancing charges or cost of other services rendered
 - Ensure proper tire maintenance, inflation pressures & loading practices in accordance with vehicle and applicable tire guides, as well as lawful operation of vehicles and adherence to government regulations.
- RoadX offers a guide to maintenance and care of RoadX tires in the form of a section entitled, "Recommended Safety Practices" (above). It is strongly recommended that these guidelines be read.

LEGAL RIGHTS

To the extent permitted by law, RoadX and its servicing agents shall not be held responsible for any of the following:

- Commercial Loss.
- Damage to or loss of property other than the tire itself.
- Incidental, indirect, special or consequential damages arising from any cause whatsoever, including negligence.

No implied or expressed warranties are extended beyond the time when the tire has delivered its original tread life, except for the expressed warranties set forth in this "Limited Warranty". All warranties, promises and agreements, whether expressed or implied, of merchantability or otherwise, are excluded to the extent permitted by law. No representative or dealer has authority to make any representation, promise, or agreement on behalf of Sailun Tire Americas except as stated herein.

DISCLAIMER

This warranty, or any warranty stored or referenced to herein, is exclusive and in lieu of any other warranty regarding the quality of RoadX tires, whether expressed or implied, and remedies for breach thereof shall be limited to those specifically provided herein.

GARANTIE LIMITÉE

Révisé en juillet 2022, en vigueur le 1er janvier 2023

La présente politique de garantie prévoit le remplacement de pneus selon certaines conditions particulières. La présente politique s'applique aux pneus radiaux ROADX pour poids lourds utilisés sur autoroute dans des conditions normales couvertes par la garantie. Il n'y a pas de garantie sur des pneus usés, rejetés ou mis hors service en raison de négligence ou de mauvais traitement. Il est essentiel que vous adhérez à toutes les normes de sécurité et d'entretien, et que vous lisiez attentivement les modalités précisées par les présentes. Par les présentes, ROADX garantit que chaque pneu neuf ROADX pour poids lourds n'a aucun défaut de main-d'œuvre ni de matériaux pour la durée de vie de la bande originale du pneu neuf, moins 2/32e de pouce. La durée de vie de la bande utile originale se termine lorsque le pneu est usé, et qu'il ne reste que 2/32e de pouce. Une fois la bande de roulement usée jusqu'aux « témoins d'usure » incrustés dans les rainures de la bande à 2/32e de pouce, on considère le pneu comme totalement usé, peu importe son âge ou son kilométrage. Les garanties sur les pneus radiaux ROADX pour poids lourds sont gérées par Sailun Tire Americas

PRATIQUES RECOMMANDÉES EN MATIÈRE DE SÉCURITÉ

Des blessures graves ou des dommages à la propriété peuvent être causés par :

- UNE DÉFAILLANCE DU PNEU EN RAISON D'UN GONFLAGE INSUFFISANT OU D'UNE SURCHARGE
- Ne pas suivre les recommandations indiquées dans le manuel du propriétaire ou sur la plaque-étiquette du véhicule
- UNE DÉFAILLANCE DU PNEU EN RAISON D'UNE VITESSE EXCESSIVE. Suivez les recommandations indiquées dans le manuel du propriétaire ou sur la plaque-étiquette du véhicule
- UN ÉCLATEMENT DE L'ENSEMBLE PNEU-JANTE EN RAISON D'UN MAUVAIS MONTAGE. Seules les personnes qualifiées doivent monter des pneus.
- NE PAS AVOIR MONTÉ UN PNEU RADIAL SUR UNE JANTE APPROUVÉE.
- NE PAS AVOIR DÉGONFLÉ COMPLÈTEMENT UN ASSEMBLAGE SIMPLE OU JUMELÉ AVANT LE DÉMONTAGE.
- LE PATINAGE DES PNEUS. Sur des chaussées mouillées, enneigées, boueuses, glacées, etc., il ne faut pas faire patiner les pneus, car des blessures graves et des dommages importants peuvent découler d'un patinage excessif, y compris la désintégration des pneus ou la défaillance d'un essieu.

ADMISSIBILITÉ À LA GARANTIE

La présente politique s'applique à tout équipement original et tout consommateur/propriétaire ou utilisateur de pneus ROADX radiaux neufs pour poids lourds vendus en équipement d'origine et au marché secondaire par l'entremise de Sailun Tire Americas. Les pneus admissibles doivent porter le nom de marque ROADX, et le numéro de série D.O.T complet, non marqués comme non ajustables (NA) et exploités dans des conditions de fonctionnement normales sur autoroute. Les pneus admissibles doivent être montés sur le véhicule sur lequel ils ont été posés à l'origine, conformément aux recommandations du constructeur de ce dernier. Ces pneus sont couverts par la présente garantie pour la durée de vie utile de la bande de roulement (la bande originale usée jusqu'aux témoins d'usure à 2/32e de pouce) dans les 72 mois pour les pneus radiaux à compter de la date d'achat (preuve d'achat requise). S'il n'y a pas de preuve d'achat, la couverture sera de 72 mois à compter de la date de fabrication.

AJUSTEMENT SANS FRAIS

Si l'on constate un défaut de main-d'œuvre ou de matériaux dans tout pneu radial ROADX pour poids lourds à l'intérieur des 2/32e de pouce ou 10 % de la bande de roulement originale utile, selon la première éventualité, ROADX remplacera ce pneu par un pneu neuf comparable. Le propriétaire devra payer les coûts de montage et d'équilibrage.

AJUSTEMENT AU PRORATA

Si l'on constate un défaut de main-d'œuvre ou de matériaux dans tout pneu radial ROADX pour poids lourds à l'intérieur des 2/32e de pouce de la bande originale, un crédit sera accordé lors de l'achat d'un pneu ROADX comparable; la valeur au prorata sera fonction de la profondeur restante de la bande utile du pneu retourné par rapport à la bande originale utile du pneu neuf. Le propriétaire devra défrayer les taxes applicables sur le pneu neuf et les coûts de montage et d'équilibrage. Les ajustements sur les pneus mal équilibrés ou dont l'usure est

ovale sont permis uniquement durant les premiers 2/32e de pouce ou 10 % de la bande de roulement originale, selon la première éventualité.

EXCLUSIONS

- Les garanties ROADX sont limitées à l'acheteur original et au véhicule sur lequel les pneus ont été montés à l'origine. Elles ne sont transférables à aucun acheteur ou véhicule subséquent.
- La présente garantie n'est en vigueur qu'au Canada. La présente garantie ne couvre pas un pneu utilisé ou monté sur un véhicule ou qui fonctionne à intervalles réguliers à l'extérieur du Canada.
- Les éléments suivants ne sont pas couverts par la garantie :
 - a. Un pneu marqué « non ajustable » (N/A) ou « souillé » (blem), ou précédemment ajusté.
 - b. Défaillance, dommage ou usure irrégulière en raison :
 - i. D'avaries routières (c.-à-d. perforation, coupure, entaille, bris causé par impact, etc.), d'accident ou de collision;
 - ii. Feu, accident ou vandalisme;
 - iii. De l'état mécanique du véhicule, y compris un mauvais parallélisme, équilibrage, amortisseurs ou freins mal en point;
 - iv. De mauvaise utilisation du pneu ou d'une chambre à air inappropriée;
 - v. D'une altération du pneu ou de l'ajout de corps étrangers ou du transfert d'un véhicule à un autre;
 - vi. De mauvaises procédures de rechapage ou de réparations mal faites ou de matériaux inappropriés utilisés dans le procédé de rechapage.
 - c. Le coût du montage et de l'équilibrage.
 - d. Une perte de temps ou d'utilisation, un désagrément ou tout dommage accessoire ou indirect.
 - e. Un pneu qui a roulé au-delà de la vitesse permise, et un pneu utilisé en course ou dans des compétitions.
 - f. Un pneu utilisé dans des situations anormales.
 - g. Un pneu conçu pour la route, mais utilisé hors route.
 - h. Un pneu mal réparé, y compris, mais sans s'y limiter, un flanc modifié par l'ajout ou le retrait de matériaux, un pneu sans chambre à air dans lequel on a introduit des matériaux autres que de l'air, comme de la mousse, des substances d'équilibrage sèches ou liquides et des scellants.
 - i. Une défaillance du pneu/de la chambre à air en raison d'un défaut de fabrication de la chambre à air, la détérioration de la chambre, un gonflage insuffisant ou excessif, un assemblage inapproprié de la chambre et de la cravate, dommage occasionné par les appareils de montage, l'utilisation d'une chambre à air de mauvaise dimension, chambre à air usagée, une chambre à air à plis diagonaux utilisés dans un pneu radial, l'utilisation d'un lubrifiant de montage incompatible, des corps étrangers en contact avec la chambre à air.
 - j. ROADX ne garantit pas les chambres à air, la compatibilité ni l'usage des chambres à air ou les conséquences en découlant au mois d'avoir été fournies par ROADX en tant qu'ensemble.
 - k. Un pneu sujet à des déficiences de suspension du véhicule, à un mauvais parallélisme des roues, et dont la pression de gonflage n'a pas été adéquatement maintenue.
 - l. Un pneu présenté en raison de vibration après le premier 2/32e de pouce de la bande de roulement originale.
 - m. Un pneu dont le numéro DOT (Department of Transportation) a été supprimé.
 - n. Un pneu usé au-delà du dernier 2/32e de pouce de la bande de roulement originale.
 - o. Un pneu endommagé en raison de conditions climatiques ou de l'ozone, présenté plus de quatre (4) ans après la date de fabrication.
 - Potentiel de rechapage – aucune couverture pour un pneu usé jusqu'aux câblés du talon, du flanc ou de la bande de roulement. ou au-delà des derniers 2/32e de pouce de la bande originale.
 - Potentiel de rechapage et services étendus, et semelle de rechapage.
 - a. Un pneu impossible à recharger ou mis hors service en raison d'un rechapage inadéquat ou défectueux. Un rechapage inadéquat inclut le râpage jusqu'aux câbles, une vulcanisation insuffisante et la défaillance de l'agent de liaison.
 - b. ROADX ne garantit pas l'inspection du potentiel de rechapage, le procédé de rechapage, le design, la main-d'œuvre ou les matériaux.

POLITIQUE RELATIVE AUX CARCASSES

- Les carcasses de pneus radiaux ROADX pour poids lourds sont garanties contre tout défaut de main-d'œuvre et de matériaux jusqu'au deuxième rechapage (voir les restrictions d'âge, ci-dessous). Les défauts dans la main-d'œuvre et

les matériaux identifiés dans le procédé de râpage au fins de rechapage sont couverts (pour le premier et le deuxième rechapage). Le nombre de rechapages doit être visiblement identifié sur le flanc de la carcasse.

- Si, après examen, il est démontré qu'une carcasse de pneu radial ROADX pour poids lourds a failli en raison d'un défaut de main-d'œuvre et de matériaux, ROADX accordera un crédit sur l'achat d'un pneu neuf ROADX comparable selon les valeurs identifiées au tableau ci-dessous :

DIMENSION	VALEUR DE LA CARCASSE (CDN)
215/75R17.5	20\$
235/75R17.5	20\$
225/70R19.5	25\$
245/70R19.5	25\$
265/70R19.5	25\$
10R22.5	50\$
11R22.5	60\$
12R22.5	60\$
11R24.5	60\$
255/70R22.5	40\$
275/70R22.5	40\$
295/75R22.5	60\$
285/75R24.5	60\$
315/80R22.5	70\$
385/65R22.5	75\$
425/65R22.5	80\$
445/65R22.5	80\$
445/50R22.5	80\$

- La garantie des carcasses ci-dessus n'est en vigueur que pour les premières six (6) années après la date de fabrication du pneu originale pour toutes les carcasses.
- La valeur de la carcasse est réduite de 50 % de la valeur ci-dessus après le premier rechapage.

OBLIGATIONS DU PROPRIÉTAIRE

Afin que la présente garantie limitée ROADX soit admissible, le propriétaire doit :

- Présenter le pneu défectueux chez un détaillant agréé ROADX
 - Présenter une preuve d'achat qui satisfait le détaillant ROADX.
 - Payer le montant dû sur un pneu neuf, moins le montant du crédit, y compris les taxes, les frais de montage et d'équilibrage et autres services rendus.
 - Assurer un entretien approprié des pneus, maintenir une pression de gonflage et de charge adéquate, conformément aux recommandations du constructeur du véhicule, ainsi que le fonctionnement licite du véhicule et observer les lois gouvernementales.
- ROADX offre un guide d'entretien de ses pneus au paragraphe ci-dessus intitulé « Pratiques recommandées en matière de sécurité » dont on recommande fortement la lecture.

DROITS LÉGAUX

Dans les limites imposées par la loi, ROADX et ses agents de service ne seront pas responsables des situations suivantes :

- Perte commerciale
 - Dommage à ou perte de la propriété autre qu'au pneu lui-même.
 - Tout dommage indirect, accessoire, spécial ou consécutif pour quelque raison que ce soit, y compris la négligence.
- Aucune garantie implicite ou expresse n'est valide au-delà du moment où le pneu a atteint sa durée de vie utile originale, sauf pour les garanties expresse stipulées dans la présente « garantie limitée ». Toute garantie, promesse ou entente, implicite ou expresse, de qualité marchande ou autrement, est exclue dans les limites imposées par la loi. Aucun représentant ou détaillant n'a l'autorité de faire toute représentation, promesse ou entente au nom de Sailun Tire Americas Inc. sauf pour ce qui est stipulé aux présentes.

AVERTISSEMENT

La présente garantie, ou toute autre garantie enregistrée ou mentionnée aux présentes, est exclusive et remplace toute autre garantie concernant la qualité des pneus ROADX, implicite ou expresse, et les recours pour infraction seront limités à ceux expressément stipulés aux présentes.

ROADX



ROADXTRUCK.CA

HEAD OFFICE: 300 - 1 KENVIEW BLVD , BRAMPTON, ON, L6T 5E6

TELEPHONE: (289) 499-3240

TOLL FREE: 1-855-499-3240